

Филиал ПАО "МРСК Центра" – "Костромаэнерго"

ПРОЕКТНАЯ ДОКУМЕНТАЦИЯ

*Реконструкция кабельной линии 0,4 кВ от
ТП-37 до РЩ Красные ряды г.Кострома.*

г. Кострома 2016 г.

Филиал ПАО "МРСК Центра" – "Костромаэнерго"

ПРОЕКТНАЯ ДОКУМЕНТАЦИЯ

Раздел 1. "Пояснительная записка"

г. Кострома 2016 г.

Состав проектной документации

[illegible]

Согласовано:			

Инв. № подл.	Изм. №	Подп. и дата	Взам. инв. №											
							- ТКР							
		Изм.	№уч.	Лист	№ док.	Подпись	Дата					Стадия	Лист	Листов
		Разраб.						Внешнее электроснабжение				Р		
		ГИП												
		ГАП												
								Состав проектной документации				Филиал ПАО "МРСК Центра" - "Костромаэнерго"		
	Н.контроль													
	Проверил													

ВЕДОМОСТЬ РАБОЧИХ ЧЕРТЕЖЕЙ ОСНОВНОГО КОМПЛЕКТА "ЭС"	
---	--

[illegible]

						-ЭС			
Изм.	№уч.	Лист	№ док.	Подпись	Дата				
Разраб.						Внешнее электроснабжение	Стадия	Лист	Листов
ГИП							Р		
ГАП									
						Ведомость рабочих чертежей	Филиал ПАО "МРСК Центра"- "Костромаэнерго"		
Н.контроль									
Проверил									

ЛОГИСТИКА:				

ВЕДОМОСТЬ ССЫЛОЧНЫХ ДОКУМЕНТОВ

Обозначение	Наименование	Примечание
ПУЭ	Правила устройства электроустановок. Издание 6, 7.	
ПТЭ	Правила технической эксплуатации электроустановок потребителей.	
А10-93	Защитное заземление и зануление электрооборудования.	
А5-92	Прокладка кабелей напряжением до 35кВ в траншеях	
ГОСТ 12.1.030-81	Электробезопасность. Защитное заземление. Зануление.	
СНиП 3.05.06-85	Электротехнические устройства	
СП 31-110-2003	Проектирование и монтаж электроустановок жилых и общественных зданий.	
РД 34.20.185-94	Инструкция по проектированию городских электрических сетей	
РД 34.20.178	Методические указания по расчету электрических нагрузок в сетях 0,38-110 кВ сельскохозяйственного назначения	
РД 153-34.0-20.527-98	Руководящие указания по расчету токов короткого замыкания и выбору электрооборудования	
Федеральный закон №123-ФЗ от 22.07.2008г.	Технический регламент о требованиях пожарной безопасности	
СниП 21-01-97*	Пожарная безопасность зданий и сооружений.	
Постановление правительства РФ №87 от 16.02.2008г.	О составе разделов проектной документации и требованиях к их содержанию	
ГОСТ Р 21.1101-2009	Основные требования к проектной и рабочей документации	

Согласовано:

Инв. № подл.	Подп. и дата	Взам. инв. №						
Изм.	№ уч.	Лист	№ док.	Подпись	Дата	-ЭС		
						Лист		

[illegible]

Инв. № подл.	Подп. и дата	Взам. инв. №	Согласовано:		

Инв. № подл.

Изм.	№ уч.	Лист	№ док.	Подпись	Дата
------	-------	------	--------	---------	------

-30

Лист

ТЕКСТОВАЯ ЧАСТЬ

1. Общие указания

Проект "Реконструкция кабельной линии 0,4 кВ от ТП-37 до РЩ Красные ряды г.Кострома".
"разработан на основании технического решения, выданных филиалом ПАО
"МРСКЦентра"- "Костромаэнерго".

Настоящий проект соответствует требованиям правил, норм и стандартов, действующих на территории Российской Федерации. При разработке проекта использовались следующие нормативно-технические документы:

- Постановление правительства РФ №87 от 16 февраля 2008 г. В составе разделов проектной документации и требованиях к их содержанию;
- ПУЭ (действующее издание);
- ПТЭ (действующее издание);
- "Методические указания по защите распределительных сетей напряжением 0,4-10 кВ от грозовых перенапряжений".

Проектом предусмотрено выполнение следующих мероприятий:

Реконструкция кабельной линии 0,4 кВ от ТП-37 до РЩ Красные ряды г.Кострома с переводом потребителей, электроснабжение которых осуществлялось от ТП-45 на новую РЩ-0,4 кВ.

Общая протяженность КЛ 6 кВ - 366,9 м.

В целях сокращения объема проектной документации в проекте приведены только материалы, которые необходимы для выполнения строительно-монтажных работ.

Все необходимые данные для выполнения строительно-монтажных работ приводятся на плане трассы проектируемой линии, в спецификациях и ведомостях объемов работ.

Основные параметры для КЛ-0,4 кВ

Напряжение U_n , кВ	0,4
Протяженность участка КЛ, м	379,8
Количество цепей	1
Тип провода/кабеля	АВБШВ
Тип траншеи	Т-3
Изгибающий момент опор, кН*м	-
Район по гололеду	2
Район по ветру	1
Число грозových часов в год	до 40
Категория надежности электроснабжения	III

Изм.	№ уч.	Лист	№ док.	Подпись	Дата	- ЭС	Лист

Согласовано:

Взам. инв. №

Подп. и дата

Инв. № подл.

3. Топографические, инженерно-геологические, гидрогеологические, метеорологические и климатические условия участка под строительство

Реконструкция кабельной линии 0,4 кВ от ТП-37 до РЩ Красные ряды с переводом потребителей, электроснабжение которых осуществлялось от ТП-45 на новую РЩ-0,4 кВ будет выполняться в Красных рядах г.Кострома.

Начальные и конечные точки врезки в существующие кабельные линии 0,4 кВ обозначены на ситуационном плане.

Общая протяженность КЛ 0,4 кВ - 379,8 м.

Метеорологические условия:

Температура воздуха

<i>средняя</i>	<i>+ 1,6 °С</i>
<i>максимальная</i>	<i>+ 37 °С</i>
<i>минимальная</i>	<i>минус 49 °С</i>
<i>самой холодной пятидневки</i>	<i>минус 34 °С</i>

Ветер район по ветру

<i>скорость ветра</i>	<i>I</i>
<i>ветровой напор</i>	<i>25 м/с</i>

Гололед толщина стенки 1 раз в 25 лет

<i>район по гололеду</i>	<i>400 Па</i>
--------------------------	---------------

Промерзание грунта

<i>суглинок</i>	<i>15 мм</i>
-----------------	--------------

<i>песок</i>	<i>II</i>
--------------	-----------

Грозы продолжительность гроз

174 см

195 см

20-40 часов/год

4. Особые природно-климатические условия земельного участка под строительство

Местность участка равнинная, не застроенная.

5. Сведения о прочности и деформационных характеристиках грунта в основании линейного объекта

В результате анализа пространственной изменчивости частных значений показателей свойств грунтов, определенных лабораторными методами, выделены 6 инженерно-геологических элементов (ИГЭ):

ИГЭ-4 - песок средней крупности

ИГЭ-5 - песок крупный

ИГЭ-6 - песок гравелистый

ИГЭ-8 - суглинок тупопластичный

ИГЭ-9 - суглинок мягкопластичный

ИГЭ-10 - суглинок тугопластичный с обломками

6. Сведения о категории и классе линейного объекта

Проектируемый объект - кабельные линии 0,4 кВ, РЩ-0,4 кВ.

7. Показатели и характеристики технологического оборудования и устройств линейного объекта

Проектируемые КЛ-0,4 кВ выполнены кабелем марки АВБбШв, используемые:

- для прокладки в земле (траншеях) с низкой коррозионной активностью, без блуждающих токов.

Кабель АВБбШв, используется в сетях переменного тока (50 Гц) на рабочее напряжение 0,4 кВ.

Кабели на всем протяжении защищены, путем покрытия сигнальной лентой, в местах пересечения с коммуникациями, другими кабелями и автодорогами предусмотрена прокладка в асбоцементной трубе.

Согласовано:

Инв. № подл.	Подп. и дата	Взам. инв. №				

Изм.	№уч.	Лист	№ док.	Подпись	Дата	- ЭС		Лист



Филиал ПАО «МРСК Центра» - «Костромаэнерго»
пр. Мира, д. 53, г. Кострома, Россия, 156961
тел.: (4942) 39-63-59, факс: (4942) 55-87-43,
тел./прямая линия энергетиков: 8-800-50-50-115,
телефон доверия: +7 (495) 747-92-99
e-mail: kostromaenergo@mrsk-1.ru, http://www.mrsk-1.ru

Начальнику Городского РЭС
Шилину А.А.

ТЕХНИЧЕСКОЕ РЕШЕНИЕ

по реконструкции кабельных линий 0,4 кВ для исключения из схемы ТП 45 и перевода электроснабжения потребителей от существующей ТП №45 на ТП 37

Для организации исключения из схемы трансформаторной подстанции (ТП) №45 и перевода электроснабжения потребителей от существующей ТП №45 на ТП №37 выполнить реконструкцию кабельных линий 0,4 кВ от ТП №45 с переводом кабельных линий 0,4 кВ на РЩ «Красные ряды» при соблюдении следующих условий:

1. Выполнить проектирование двух кабельных линий 0,4 кВ от ТП №37 до РЩ «Красные ряды» и перевод 10 кабельных линий 0,4 кВ от ТП №45 до РЩ «Красные ряды» с топографической съемкой участка в масштабе не менее 1:500 в соответствии с действующими нормами проектирования, ПУЭ и действующей Технической политикой ПАО «Россети».

2. Перед началом проектирования выполнить согласование предполагаемого места установки распределительного щита (РЩ) «Красные ряды» ООО «Наследие».

3. Марку и сечения кабельных линий 0,4 кВ определить проектом.

4. Согласовать проект в установленном порядке.

5. Работы по реконструкции кабельных линий 0,4 кВ выполнить согласно разработанному проекту.

6. По завершению работ на реконструируемые объекты нанести диспетчерские наименования и информационные знаки.

Заместитель директора по техническим
вопросам – главный инженер

Е.А. Смирнов

Плюснин А.Н.
13-26

<i>Код работ</i>	<i>Наименование и характеристика строительных работ и конструкций</i>	<i>Ед. изм.</i>	<i>Кол.</i>	<i>Примечание</i>
<i>1</i>	<i>2</i>	<i>3</i>	<i>4</i>	<i>5</i>
	Прокладка кабеля АВБбШв 4х50 мм2 в т.ч.:	м	278,2	139,1 и 139,1 м.
	- в траншее с защитой лентой кабелей	м	176,4	
	- в а/ц трубе ф 100 мм в земле кабелей	м	94,8	
	- заход КЛ в РЩ	м	7	3,5 и 3,5 м.
	- установка соединительных муфт	шт.	2	
	Прокладка кабеля АВБбШв 4х120 мм2 в т.ч.:	м	131,4	
	- в траншее с защитой лентой кабелей	м	84,45	
	- в а/ц трубе ф 100 мм в земле кабелей	м	43,45	
	- заход КЛ в РЩ	м	3,5	
	Прокладка кабеля АВБбШв 4х70 мм2 в т.ч.:	м	252,4	126,2 и 126,2 м.
	- в траншее с защитой лентой кабелей	м	158,5	
	- в а/ц трубе ф 100 мм в земле кабелей	м	86,9	3,5 и 3,5 м.
	- заход КЛ в РЩ	м	7	3,5 и 3,5 м.
	- установка соединительных муфт	шт.	2	
	Прокладка кабеля АВБбШв 4х95 мм2 в т.ч.:	м	7,9	
	- в траншее с защитой лентой кабелей	м	4,4	
	- заход КЛ в РЩ	м	3,5	
	- установка соединительных муфт	шт.	1	

						<i>-В0.1</i>			
<i>Изм.</i>	<i>№уч</i>	<i>Лист</i>	<i>№док</i>			<i>Внешнее электроснабжение.</i>	<i>Стадия</i>	<i>Лист</i>	<i>Листов</i>
<i>Разработал</i>							<i>Р</i>		
						<i>Ведомость объемов работ КЛ-0,4 кВ(В1)</i>	<i>Филиал ПАО "МРСК Центра" - "Костромаэнерго"</i>		

<i>Код работ</i>	<i>Наименование и характеристика строительных работ и конструкций</i>	<i>Ед. изм.</i>	<i>Кол.</i>	<i>Примечание</i>
<i>1</i>	<i>2</i>	<i>3</i>	<i>4</i>	<i>5</i>
	2.Прокладка кабеля 0,4 кВ (по стене здания)			
	Прокладка кабеля АВВГ 4х70 мм ² в т.ч.:	м	53,5	
	- демонтаж кабеля АВВГ со стены здания	м	67	
	- монтаж кабеля АВВГ в новом месте по стене здания	м	50	
	- заход кабеля АВВГ в РЩ	м	3,5	
	3.Монтаж РЩ Красные ряды			
	- установка РЩ на согласованное администрацией место (галерея внутреннего двора Красные ряды)	шт.	1	
	- подключение в РЩ новых кабельных линий 0,4 кВ	шт.	12	
	4. Благоустройство			
	устройство подушки из песка	м ³	30,535	
	засыпка щебнем	м ³	30,535	
	укладка асфальта	м ³	12,848	

						-В0.1			
Изм.	№уч	Лист	№ док						
Разработал						Внешнее электроснабжение.	Стадия	Лист	Листов
							Р		
						Ведомость объемов работ КЛ-0,4 кВ(В1)	Филиал ПАО "МРСК Центра"-"Костромаэнерго"		

Филиал ПАО "МРСК Центра" – "Костромаэнерго"

ПРОЕКТНАЯ ДОКУМЕНТАЦИЯ

Раздел 2. "Технологические и конструктивные решения линейного объекта. Искусственные сооружения"

г. Кострома 2016 г.

ВЕДОМОСТЬ РАБОЧИХ ЧЕРТЕЖЕЙ ОСНОВНОГО КОМПЛЕКТА "КР"

[illegible]

Согласовано					

Взам. инв. N

Подп. и дата

ИНВ. №. ПОДЛ.

						KP

Изм.	№уч	Лист	№ док	Подпись	Дата
------	-----	------	-------	---------	------

Разработал	
------------	--

ГИП

ГАП

Н. контроль

Проверил

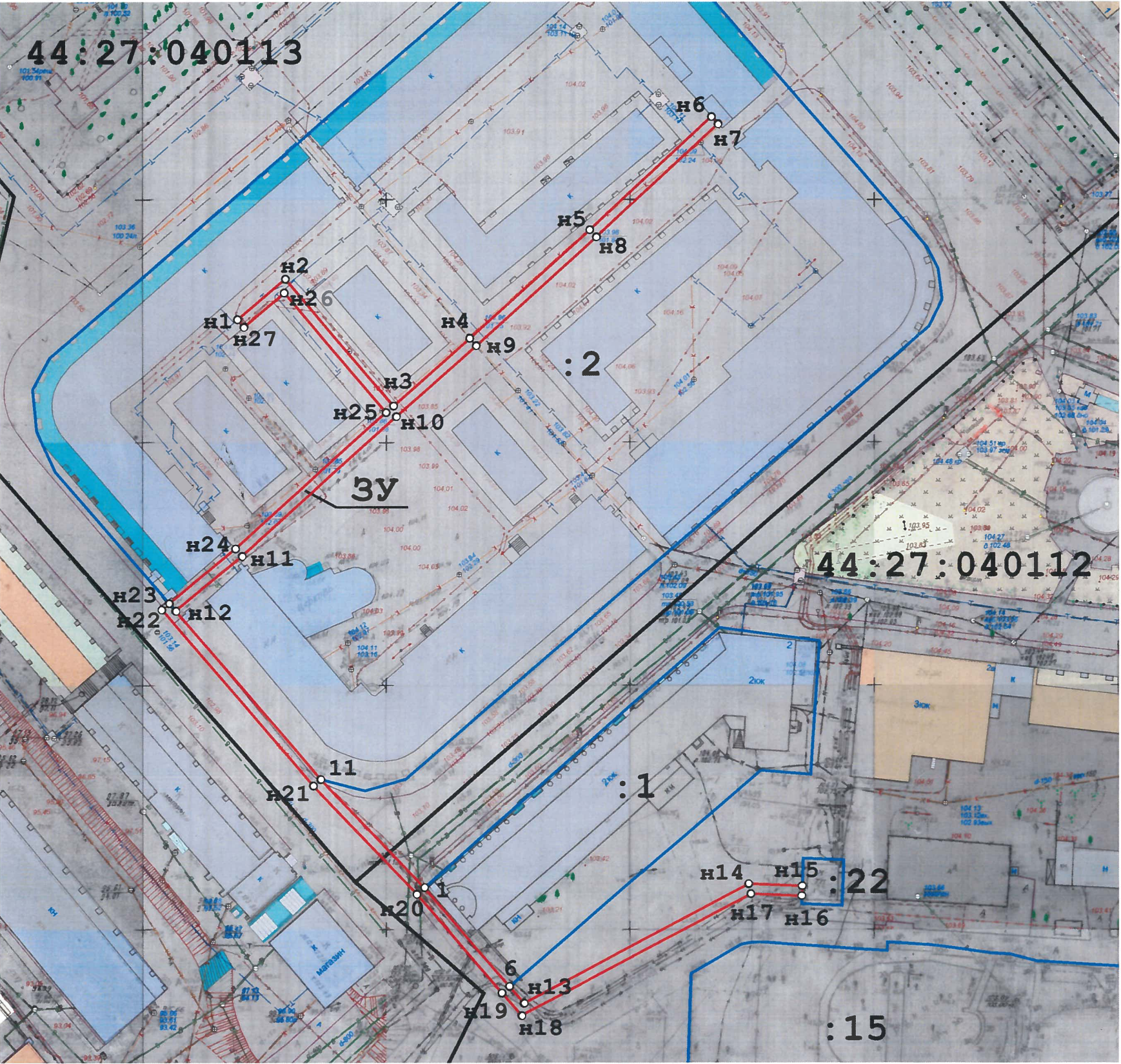
Внешнее электроснабжение.
Кабельные линии 0,4 кВ.

Стадия	Лист	Листов
--------	------	--------

ρ

Филиал ПАО "МРСК
Центра" - "Костромаэнерго"

Схема границ предполагаемых к использованию земель или земельного участка на кадастровом плане территории



Масштаб 1:1 000

Условные обозначения:

- граница земельного участка, предлагаемого к использованию;
- существующая часть границы, имеющиеся в ГКН сведения о которой достаточны для определения ее местоположения;
- n1 - характерная точка границы земельного участка, предполагаемого к использованию;
- 3У - обозначение земельного участка, предлагаемого к использованию;
- :2 - кадастровый номер земельного участка по сведениям ГКН;

44:27:040112 - номер кадастрового квартала;

Приложение

к разрешению на использование земель или земельного участка, находящихся в государственной или муниципальной собственности
от _____ года № _____

Объект: Проектирование электрокабеля 2х0,4 кВ от ТП 37 до устанавливаемого РЩ

(указать наименование объекта в соответствии с проектной документацией, схемой монтажа, установки, размещения)

Адрес земельного участка или адресные ориентиры земель или земельного участка: г.Кострома, Красные ряды.

Кадастровый номер: _____
(земельного участка, кварта)

Площадь: 737 кв. м.

Категория земель: земли населенных пунктов

Вид разрешенного использования: _____

Каталог координат МСК-44

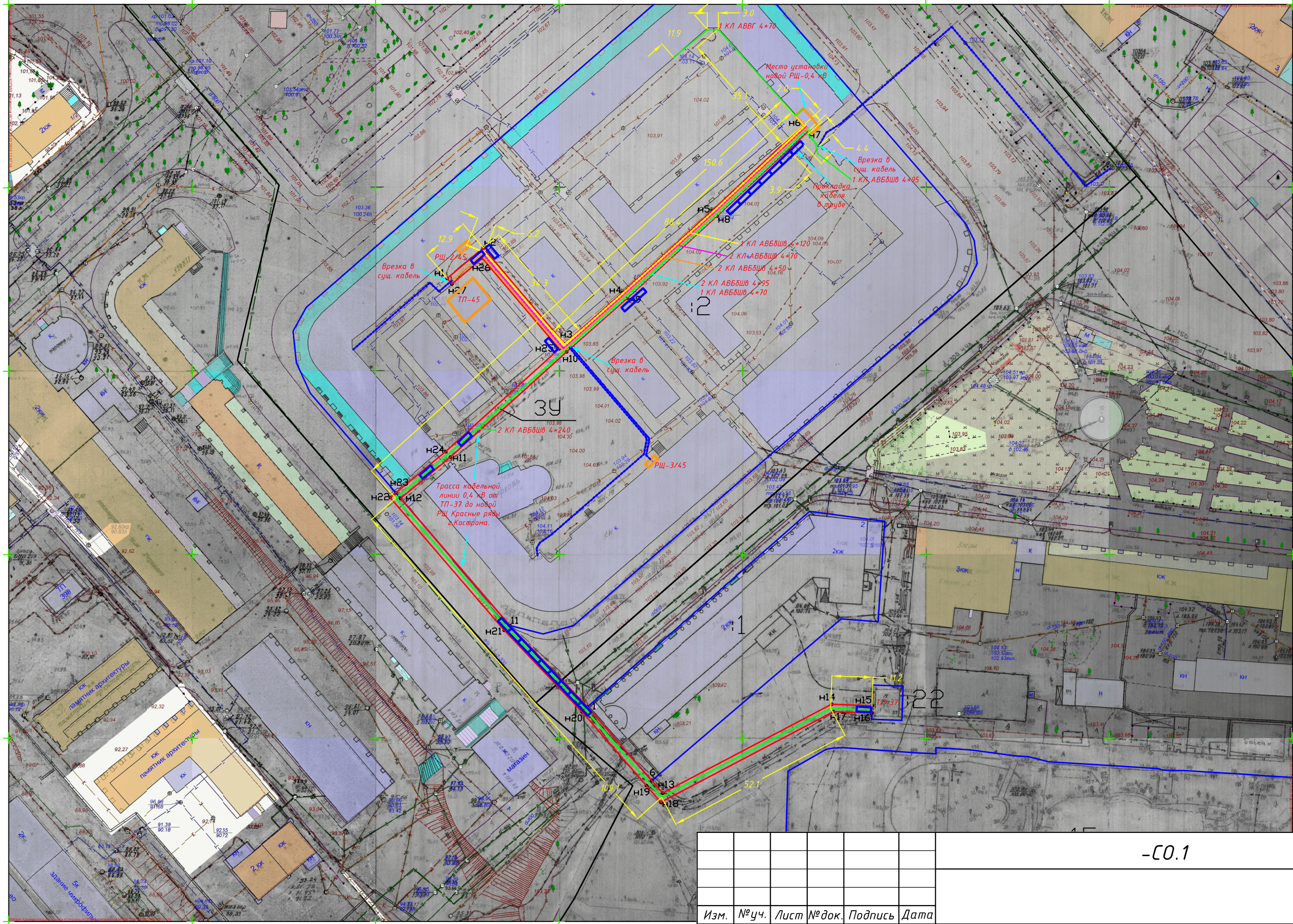
Обозначение точки	Длина линии (м)	Координаты (м)	
		X	Y
n1	12,89	290 776	1 212 944
n2	34,30	290 785	1 212 954
n3	21,00	290 758	1 212 976
n4	33,21	290 772	1 212 992
n5	34,09	290 794	1 213 017
n6	2,00	290 817	1 213 042
n7	34,08	290 816	1 213 043
n8	33,23	290 793	1 213 018
n9	22,04	290 770	1 212 993
n10	42,75	290 756	1 212 977
n11	17,63	290 728	1 212 945
n12	45,68	290 716	1 212 931
11	30,69	290 682	1 212 961
1	26,66	290 659	1 212 982
6	4,48	290 639	1 212 999
n13	52,06	290 635	1 213 002
n14	10,97	290 659	1 213 048
n15	2,00	290 659	1 213 059
n16	10,43	290 657	1 213 059
n17	53,11	290 657	1 213 049
n18	6,07	290 633	1 213 001
n19	26,65	290 638	1 212 997
n20	30,71	290 658	1 212 980
n21	47,71	290 680	1 212 959
n22	2,00	290 717	1 212 928
n23	17,63	290 718	1 212 930
n24	41,74	290 729	1 212 944
n25	32,35	290 757	1 212 975
n26	10,88	290 782	1 212 954
n27	2,00	290 775	1 212 946
n1	-	290 776	1 212 944

Описание границ всех смежных землепользователей:

-от n1 точки до 11 точки, от n23 до n1 точки – граница участка с кадастровым № 44:27:040113:2,
от 1 точки до 6 точки – граница участка с кадастровым № 44:27:040112:1,
от n15 точки до n16 точки – граница участка с кадастровым № 44:27:040112:22,
от 11 точки до 1 точки, от 6 до n15 точки, от n16 до n23 точки, – земли, находящиеся в государственной или муниципальной собственности.

Согласовано:

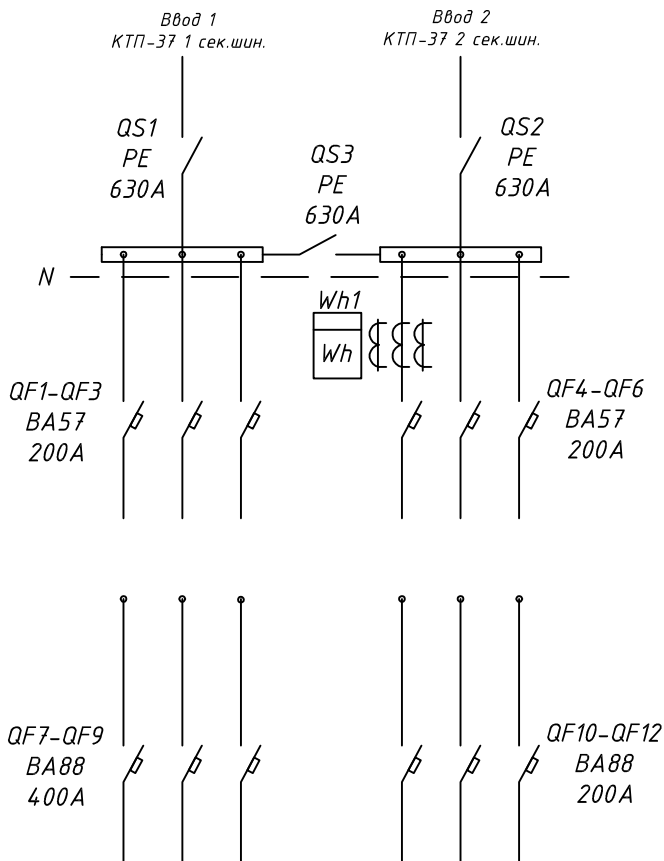
Инв № подл. Подп. и дата Взам. инв. №



						-СО.1			
Изм.	№уч.	Лист	№ док.	Подпись	Дата	Ситуационный план по реконструкции кабельных линий КЛ-0,4 кВ	Стадия	Лист	Листов
Разраб.							Р		
ГИП									
ГАП									
Н.контроль									
Проверил							Филиал ПАО "МРСК Центра"- "Костромаэнерго"		

[illegible]

Опросный лист РЩ-0,4 кВ



Примечание:

Размер РЩ-0,4 кВ

Высота - 3000 мм., Ширина - 3000 мм., глубина шкафа - 500 мм.

Высота от РЩ до пола 500 мм. (кожих ниши выполнить съёмным)

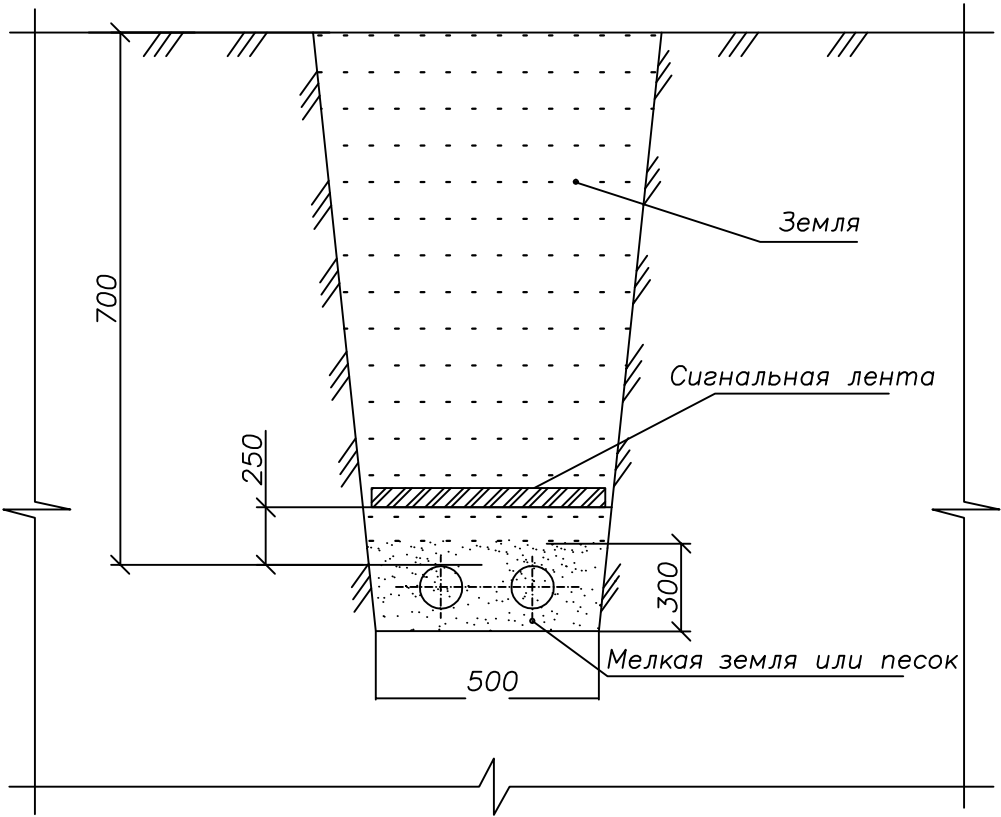
Толщина применяемой листовой стали не менее 1,5 мм.

Расстояние от вводных QS до верхней стенки РЩ не менее 500 мм.

Расстояние между рядами ВА не менее 1000 мм.

Изм.	№уч	Лист	№док						
<i>Разработал</i>						<i>Опросный лист по РЩ-0,4 кВ</i>	<i>Стадия</i>	<i>Лист</i>	<i>Листов</i>
							<i>P</i>		
						<i>Основные параметры РЩ-0,4 кВ</i>	<i>Филиал ПАО "МРСК Центра"- "Костромаэнерго"</i>		

Эскиз траншеи



Согласовано:						
Инв. № подл.	Взам. инв. №	Погр. и дата				
Инв. № подл.	Взам. инв. №	Погр. и дата	Изм.	Кол.уч.	Лист	№ док.
			Разработал			Погр.
			ГИП			Дата
			ГАП			
Инв. № подл.	Взам. инв. №	Погр. и дата				

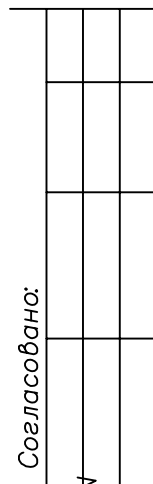
КР

Внешнее электроснабжение.
Кабельная линия 0,4 кВ

Прокладка кабельной линии в
земле.
Эскиз траншеи

Стадия	Лист	Листов
Р		
Филиал ПАО "МРСК Центра" - "Костромаэнерго"		

Согласовано:



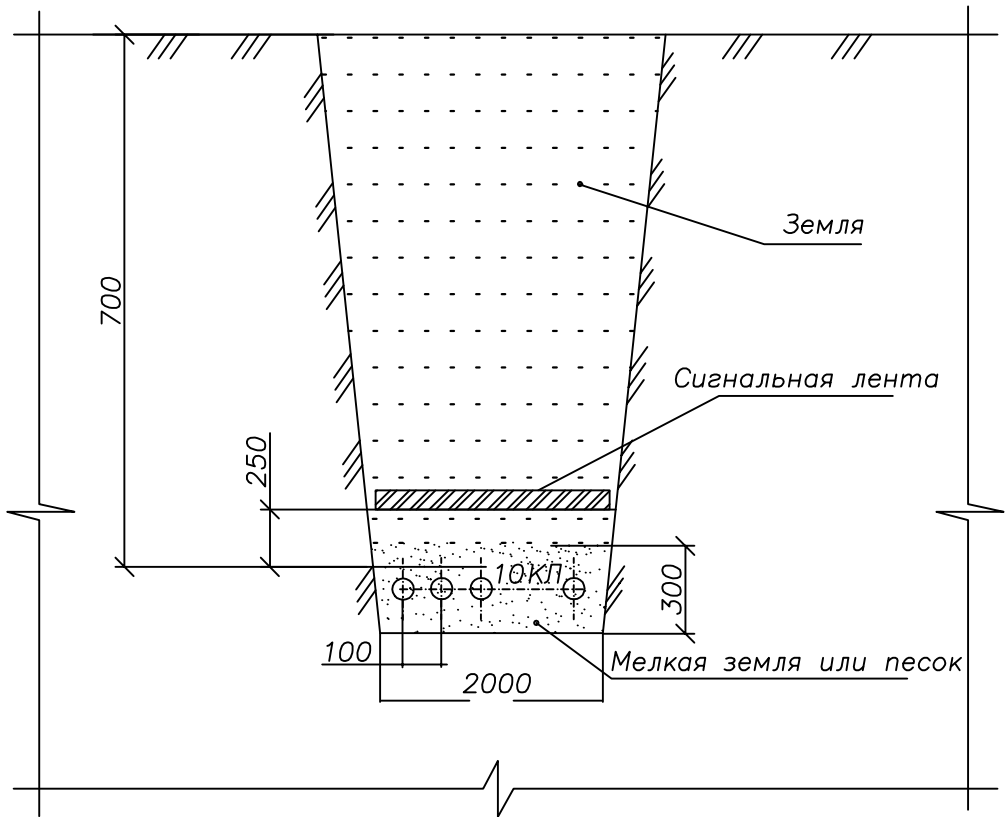
Инв № подл.	Подп. и дата	Взам. инв. №
-------------	--------------	--------------

Согласовано:

Инв. № подл.	Погр. и дата	Взам. инв. №	

Изм.	Кол.уч	Лист	№ док	Погр.	Дата	
Разработал						
ГИП						
ГАП						
Н.контроль						
Проверил						

Эскиз траншеи



КР		
Внешнее электроснабжение. Кабельная линия 0,4 кВ		
Стадия	Лист	Листов
Р		
Прокладка кабельной линии в земле. Эскиз траншеи		
Филиал ПАО "МРСК Центра" - "Костромаэнерго"		

				Согласовано:			
Инв № подл.	Подп. и дата	Взам. инв. №					

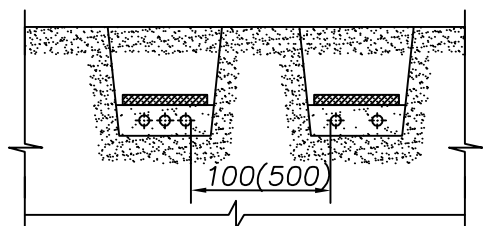


1. На чертеже указаны минимальные размеры.
2. Кабели в трубах следует уплотнить по т.п. А5-92.

						КР			
Изм.	Кол.уч.	Лист	№ док.	Погн.	Дата				
Разработал						Внешнее электроснабжение. Кабельная линия 0,4 кВ	Стадия	Лист	Листов
ГИП							Р		
ГАП									
						Пересечение с кабельной траншей и автодорогой.	Филиал ПАО "МРСК Центра" - "Костромаэнерго"		
Н.контроль									
Проверил									

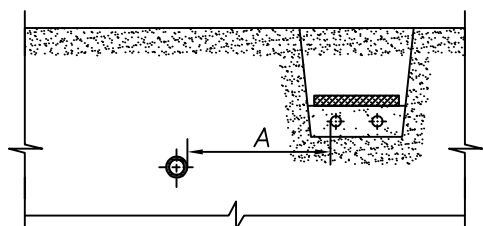
Прокладка кабелей параллельно подземным коммуникациям и насаждениям

Параллельно с кабельной траншеей



В скобках указано расстояние между кабелями находящимися в собственности у разных организаций, а также между силовыми кабелями и кабелями связи

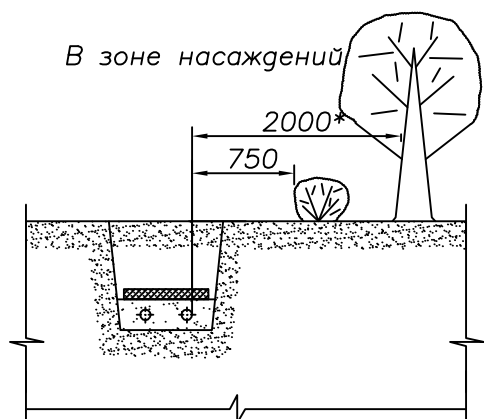
Параллельно с трубопроводом



Назначение трубопровода	А, мм		
	В норм. условиях	В стесненных условиях	
	Без защиты кабеля	Без защиты кабеля	С защитой кабеля трубой
Водопровод, канализация, дренаж и т.п	1000	500	250
Газопровод (низкого и среднего даКЛения)	1000	1000	1000
Нефте- и газопровод (высокого даКЛения)	2000	2000	2000
Теплопровод**	2000	2000	2000

** — расстояние укзаны от стенки канала до крайнего кабеля

В зоне насаждений



* - Допускается уменьшение расстояния от кабельной линии до стволов деревьев по согласованию с организацией, в ведении которой находятся зеленые насаждения. При этом кабели должны прокладываться в трубах путем подкопа. Кабели в трубах следует уплотнить по т.п. А5-92-45.

Согласовано:

Взам. инв. №

Подп. и дата

Инв № подл.

КР

Изм.	№уч	Лист	№док	Подпись	Дата
Разработал					
ГИП					
ГАП					
Н.контроль					
Проверил					

Внешнее электроснабжение.
Кабельная линия 0,4 кВ

Стадия	Лист	Листов
Р		

Прокладка кабелей параллельно подземным коммуникациям и насаждениям

Филиал ПАО "МРСК Центра" - "Костромаэнерго"

Согласовано					
Взам. инв. N					
Подп. и дата					
Инв. № подл.					



САМОРЕГУЛИРУЕМАЯ ОРГАНИЗАЦИЯ,
ОСНОВАННАЯ НА ЧЛЕНСТВЕ ЛИЦ, ОСУЩЕСТВЛЯЮЩИХ ПОДГОТОВКУ ПРОЕКТНОЙ ДОКУМЕНТАЦИИ

Некоммерческое партнерство
«Объединение организаций, осуществляющих подготовку
проектной документации энергетических объектов, сетей и
подстанций «ЭНЕРГОПРОЕКТ»

125362, РФ, г. Москва, Строительный проезд, д. 7А, корп. 6; www.sro-sep.ru

Регистрационный номер в государственном реестре саморегулируемых организаций
№ СРО-П-068-02122009 от 02.12.2009

г. Москва 09 февраля 2011 г.

СВИДЕТЕЛЬСТВО

о допуске к определенному виду или видам работ, которые
оказывают влияние на безопасность объектов капитального
строительства

№ П-0303-01-2011-0115

Выдано члену саморегулируемой организации:

**Открытому акционерному обществу "Межрегиональная
распределительная сетевая компания Центра"**

ОГРН 1046900099498 ИНН 6901067107

129090, г. Москва, пер. Глухарев, д. 4/2

Основание выдачи Свидетельства:
Решение Совета Партнерства, протокол № 033 от 02.02.2011

Настоящим Свидетельством подтверждается допуск к работам, указанным в
приложении к настоящему Свидетельству, которые оказывают влияние на
безопасность объектов капитального строительства.

Начало действия с 09 февраля 2011 г.

Свидетельство без приложения не действительно
Свидетельство выдано без ограничения срока и территории его действия
Свидетельство выдано взамен ранее выданного _____

Генеральный директор В.Я. Шайтанов
(подпись) 000976
М.П.

Бланк изготовлен ЗАО «Опцион» (лиц. № 05-05-09/003 ФНС РФ) уровень В, РД 09/207 от 06.11.2009 г. Тел.: (495) 6486068, 6087617, г. Москва, 2009

Приложение
к Свидетельству о допуске
к определенному виду или
видам работ, которые оказывают
влияние на безопасность объектов
капитального строительства
от 09.02.2011
№ П-0303-01-2011-0115

Виды работ, которые оказывают влияние на безопасность объектов
капитального строительства и о допуске к которым член саморегулируемой
организации Некоммерческое партнерство «Объединение организаций,
осуществляющих подготовку проектной документации энергетических объектов,
сетей и подстанций «ЭНЕРГОПРОЕКТ»

**Открытое акционерное общество " Межрегиональная
распределительная сетевая компания Центра "**
имеет Свидетельство

№	Наименование вида работ	Отметка о допуске к видам работ, которые оказывают влияние на безопасность особо опасных и технически сложных объектов, а также уникальных объектов, предусмотренных статьей 48.1 Градостроительного кодекса Российской Федерации
1	Работы по подготовке схемы планировочной организации земельного участка:	
1.1	Работы по подготовке генерального плана земельного участка	Допущен (кроме особо опасных и технически сложных объектов)
1.2	Работы по подготовке схемы планировочной организации трассы линейного объекта	Допущен (кроме особо опасных и технически сложных объектов)
1.3	Работы по подготовке схемы планировочной организации полосы отвода линейного сооружения	Допущен (кроме особо опасных и технически сложных объектов)
2	Работы по подготовке архитектурных решений	Допущен (кроме особо опасных и технически сложных объектов)
3	Работы по подготовке конструктивных решений	Допущен (кроме особо опасных и технически сложных объектов)
4	Работы по подготовке сведений о внутреннем инженерном оборудовании, внутренних сетях инженерно-технического обеспечения, о перечне инженерно-технических мероприятий:	000977

Бланк изготовлен ЗАО «Опцион» (лиц. № 05-05-09/003 ФНС РФ) уровень В, РД 09/207 от 06.11.2009 г. Тел.: (495) 6486068, 6087617, г. Москва, 2009

Согласовано

Взам. инв. N

Подп. и дата

Инв. № подл.

Лист

-ПЗ

Изм. К.уч. Лист № док Подпись Дата

Прошито, пронумеровано и скреплено
печатью в кол-ве двух (2) листов

Генеральный директор НП
«ЭНЕРГОПРОЕКТ»
Шайтанов В.Я.

М.П.

Приложение
к Свидетельству о допуске
к определенному виду или
видам работ, которые оказывают
влияние на безопасность объектов
капитального строительства
от 09.02.2011
№ П-0303-01-2011-0115

4.5	Работы по подготовке проектов внутренних диспетчеризации, автоматизации и управления инженерными системами	Допущен (кроме особо опасных и технически сложных объектов)
5	Работы по подготовке сведений о наружных сетях инженерно-технического обеспечения, о перечне инженерно-технических мероприятий:	
5.4	Работы по подготовке проектов наружных сетей электроснабжения не более 110 кВ включительно и их сооружений	Допущен (кроме особо опасных и технически сложных объектов)
5.5	Работы по подготовке проектов наружных сетей электроснабжения 110 кВ и более и их сооружений	Допущен (кроме особо опасных и технически сложных объектов)
6	Работы по подготовке технологических решений:	
6.3	Работы по подготовке технологических решений производственных зданий и сооружений и их комплексов	Допущен (кроме особо опасных и технически сложных объектов)
9	Работы по подготовке проектов мероприятий по охране окружающей среды	Допущен (кроме особо опасных и технически сложных объектов)
10	Работы по подготовке проектов мероприятий по обеспечению пожарной безопасности	Допущен (кроме особо опасных и технически сложных объектов)
13	Работы по организации подготовки проектной документации, привлекаемым застройщиком или заказчиком на основании договора юридическим лицом или индивидуальным предпринимателем (генеральным проектировщиком)*	Допущен (кроме особо опасных и технически сложных объектов)

* Могут осуществляться для следующих типов объектов:
- линейные сетевые.

Открытое акционерное общество "Межрегиональная распределительная сетевая компания Центра" вправе заключать договоры по осуществлению организации работ: «Работы по организации подготовки проектной документации, привлекаемым застройщиком или заказчиком на основании договора юридическим лицом или индивидуальным предпринимателем (генеральным проектировщиком)», стоимость которых по одному договору не превышает (составляет) 5000000,00 (Пять миллионов) рублей.

Генеральный директор

В.Я. Шайтанов

М.П.

Согласовано

Взам. инв. N

Подп. и дата

Инв. № подл.

Изм. К.уч. Лист № док Подпись Дата

Лист

Филиал ПАО "МРСК Центра" – "Костромаэнерго"

ПРОЕКТНАЯ ДОКУМЕНТАЦИЯ

Раздел 3. "Смета на строительство"

г. Кострома 2016 г.

Филиал ПАО "МРСК Центра" – "Костромаэнерго"

ВЕДОМОСТЬ СОГЛАСОВАНИЙ

№ п. п.	Наименование организации	Текст согласований	Дата согласования	Должность и Ф. И. О.	Подпись

Согласовано

ИНВ. №, подл.

Подп. и дата

ВЗАМ. ИНВ. N

Филиал ПАО "МРСК Центра" – "Костромаэнерго"

ВЕДОМОСТЬ СОГЛАСОВАНИЙ

№ п. п.	Наименование организации	Текст согласований	Дата согласования	Должность и Ф. И. О.	Подпись

Согласовано

ИНВ. №, подл.

Подп. и дата

Взам. инв. N