

ООО "СТТ-Бальтазар"

*Административное здание, расположенное по адресу:
г. Орел, Московское шоссе, д. 120 а.*

Водопровод и канализация

РАБОЧАЯ ДОКУМЕНТАЦИЯ

Инв. № подл.	Подпись и дата	Взам. инв. №

2015

№	Наименование
1	Входной тамбур
2	Входная группа, зона охраны
3	Комната персонала уборки
4	Хозяйственная служба
5	Кабинет персонала-Делопроизводство
6	Кабинет персонала
7	ИТ блок
8	Кабинет персонала
9	Кабинет персонала
10	Туалет
11	Кабинет персонала
12	Коридор
13	Холл
14	Туалет
15	Архив

[illegible]

							Административное здание, расположенное по адресу: г. Орен, Московское шоссе, д. 120 а.
Изм .	Колоч.	Лист	№ док.	Подпись	Дата		
ГИП							
Разработал	Ефремов						
Проверил							
Утвердил							
Внутреннее водоснабжение и канализация				Страница	Лист	Листов	
		P	2				
План 1-ого этажа с системами В1, ТЗ и Т4				ООО "СТТ-Бальгазар"			

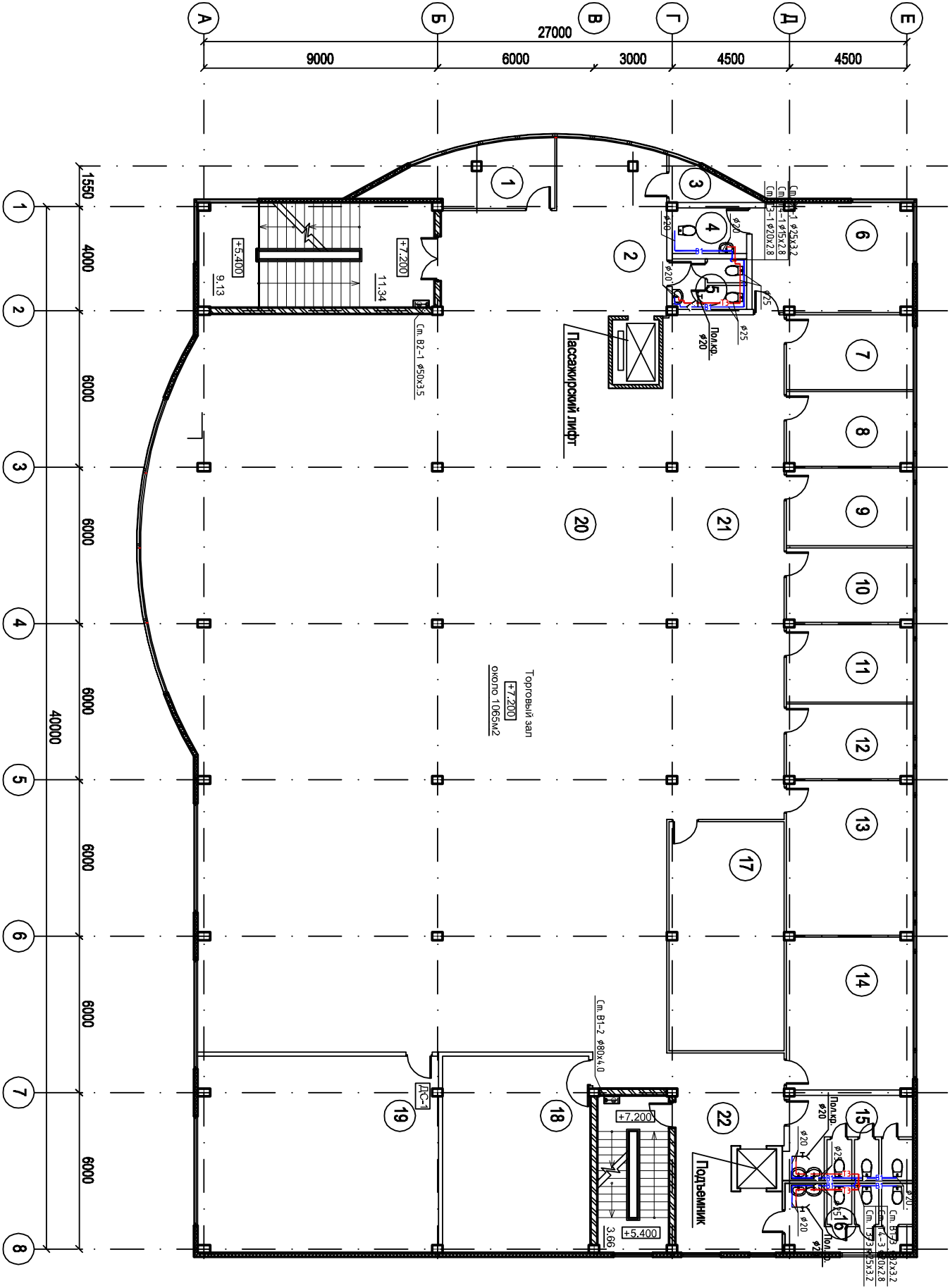
№	Наименование
1	Переговорная
2	Ресепшн
3	Туалет
4	Туалет
5	Кабинет персонала
6	Клиентский зал
7	Клиентский зал
8	Кабинет персонала
9	Кабинет персонала
10	Кабинет персонала
11	Туалет
12	Туалет
13	Хоз.помещение
14	Коридор

Architectural floor plan of a building with a curved facade. The plan shows a grid of rooms numbered 1 through 14. Key features include a staircase at room 1, a 'Лассажный лифт' (massage lift) at room 2, and a 'Торговый зал БИРОЙ СВЕТ' (Trade hall BIRY SVET) at room 10. The plan includes dimensions for rooms and overall building sections, as well as structural notes like 'см. Б2-1 Ø50x35' and 'см. Б1-2 Ø80x4,0'. The curved facade is defined by a series of points labeled 1 through 8.

						<i>Административное здание, расположенное по адресу: г. Орен, Московское шоссе, д. 120 а</i>			
Изм .	Коп.уч.	Лист	№ док.	Подпись	Дата				
ГИП									
Разработчик	Ефремов								
Проверил									
						Внутреннее водоснабжение и канализация	Стадия	Лист	Листов
Утвердил						План 2-ого этажа с системами В1, Т3 и Т4	ООО "СТТ-Балытазар"		

№	Наименование
1	Переговорная
2	Ресепшн
3	Кухня
4	Туалет
5	Туалет
6	Кабинет
7	Кабинет
8	Кабинет
9	Кабинет
10	Кабинет
11	Кабинет
12	Кабинет
13	Кабинет
14	Кухня
15	Туалет
16	Туалет
17	Переговорная
18	Серверная
19	ЦУС
20	Зона персонала
21	Малая зона персонала
22	Холл

План 3-ого этажа с системами В1, Т3 и Т4



							Административное здание, расположенное по адресу: г. Орел, Московское шоссе, д. 120 а.		
Изм.	Коп.уч.	Лист	№ док.	Подпись	Дата				
ГИП							Внутреннее водоснабжение и канализация		
Разработал	Ефремов								
Проверил									
Утвердил							План 3-ого этажа с системами В1, Т3 и Т4		
							Стация	Лист	Листов
							Р	4	
							ООО "СТТ-Балыгазар"		

№	Наименование	
1	Кабинет	
2	Ресепшн	
3	Кухня	
4	Туалет	
5	Туалет	
6	Комната отдыха	
7	Кабинет	
8	Кабинет персонала	
9	Кабинет персонала	
10	Кабинет персонала	
11	Кабинет персонала	
12	Кабинет персонала	
13	Спец. помещение	
14	Туалет	
15	Кабинет персонала	
16	Кабинет персонала	
17	Коридор	
18	Малый коридор	

Architectural floor plan of a building with a curved facade. The plan shows a large central hall (Торговый зал ВТОРОЙ СБЕТ) with a curved wall on the left. To the right are several rooms numbered 1 through 18. A staircase is located near the top left. The plan includes dimensions, room numbers, and technical specifications for various components like doors and windows.

Key features and dimensions:

- Overall width: 27000
- Overall height: 1550
- Room 1: 4000 x 6000
- Room 2: 6000 x 6000
- Room 3: 6000 x 6000
- Room 4: 4000 x 6000
- Room 5: 6000 x 6000
- Room 6: 6000 x 6000
- Room 7: 6000 x 6000
- Room 8: 6000 x 6000
- Room 9: 6000 x 6000
- Room 10: 6000 x 6000
- Room 11: 6000 x 6000
- Room 12: 6000 x 6000
- Room 13: 6000 x 6000
- Room 14: 6000 x 6000
- Room 15: 6000 x 6000
- Room 16: 6000 x 6000
- Room 17: 6000 x 6000
- Room 18: 6000 x 6000

Technical specifications and labels:

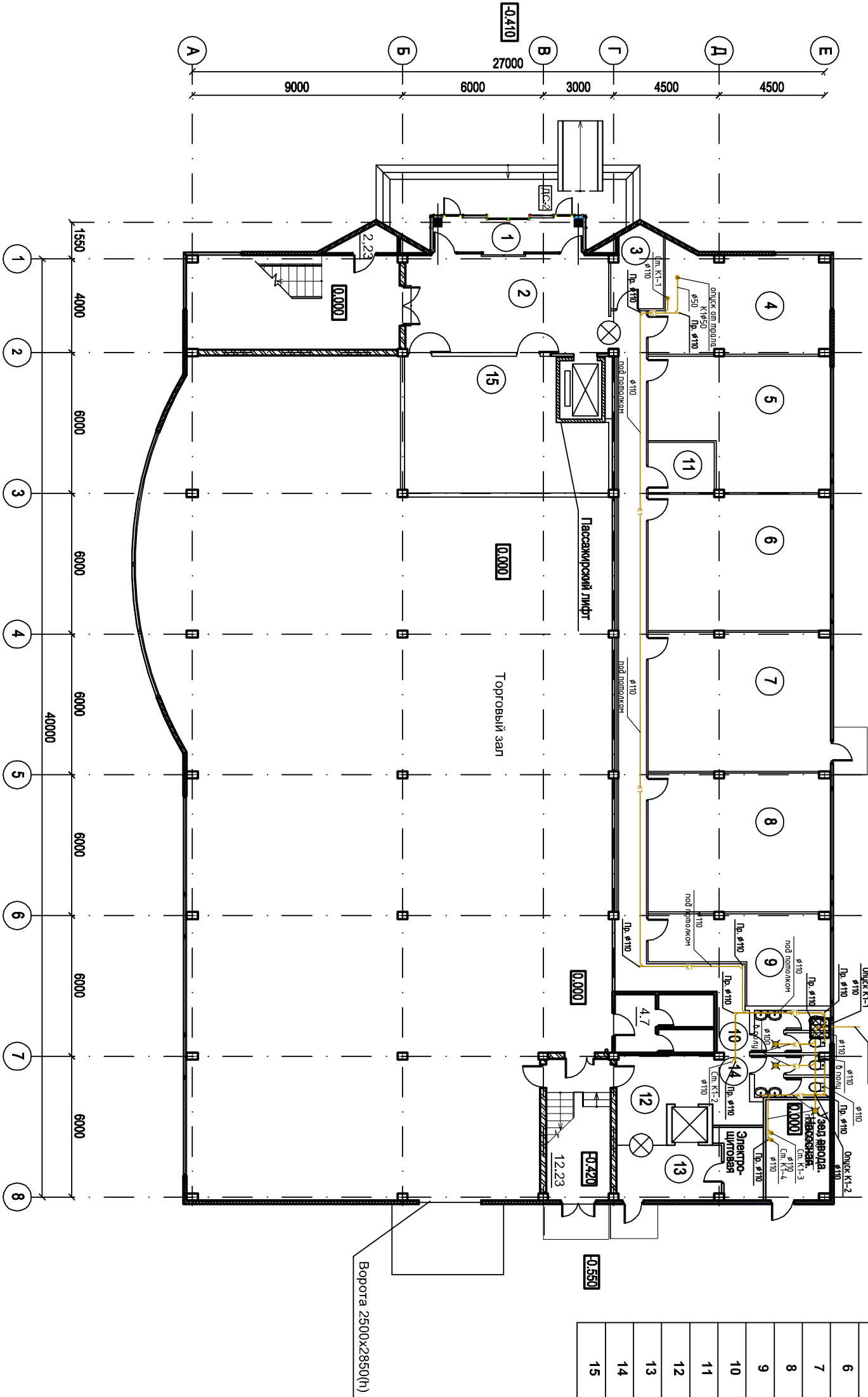
- Торговый зал ВТОРОЙ СБЕТ (+7.200)
- Лассажный лифт
- Ст. Б2-1 Ø50x35
- Ст. Б2-2 Ø80x4.0
- Т3 Ø25x3.2
- Т4 Ø20x2.8
- Т5 Ø20x2.8
- Т6 Ø20x2.8
- Т7 Ø20x2.8
- Т8 Ø20x2.8
- Т9 Ø20x2.8
- Т10 Ø20x2.8
- Т11 Ø20x2.8
- Т12 Ø20x2.8
- Т13 Ø20x2.8
- Т14 Ø20x2.8
- Т15 Ø20x2.8
- Т16 Ø20x2.8
- Т17 Ø20x2.8
- Т18 Ø20x2.8
- Т19 Ø20x2.8
- Т20 Ø20x2.8
- Т21 Ø20x2.8
- Т22 Ø20x2.8
- Т23 Ø20x2.8
- Т24 Ø20x2.8
- Т25 Ø20x2.8
- Т26 Ø20x2.8
- Т27 Ø20x2.8
- Т28 Ø20x2.8
- Т29 Ø20x2.8
- Т30 Ø20x2.8
- Т31 Ø20x2.8
- Т32 Ø20x2.8
- Т33 Ø20x2.8
- Т34 Ø20x2.8
- Т35 Ø20x2.8
- Т36 Ø20x2.8
- Т37 Ø20x2.8
- Т38 Ø20x2.8
- Т39 Ø20x2.8
- Т40 Ø20x2.8
- Т41 Ø20x2.8
- Т42 Ø20x2.8
- Т43 Ø20x2.8
- Т44 Ø20x2.8
- Т45 Ø20x2.8
- Т46 Ø20x2.8
- Т47 Ø20x2.8
- Т48 Ø20x2.8
- Т49 Ø20x2.8
- Т50 Ø20x2.8
- Т51 Ø20x2.8
- Т52 Ø20x2.8
- Т53 Ø20x2.8
- Т54 Ø20x2.8
- Т55 Ø20x2.8
- Т56 Ø20x2.8
- Т57 Ø20x2.8
- Т58 Ø20x2.8
- Т59 Ø20x2.8
- Т60 Ø20x2.8
- Т61 Ø20x2.8
- Т62 Ø20x2.8
- Т63 Ø20x2.8
- Т64 Ø20x2.8
- Т65 Ø20x2.8
- Т66 Ø20x2.8
- Т67 Ø20x2.8
- Т68 Ø20x2.8
- Т69 Ø20x2.8
- Т70 Ø20x2.8
- Т71 Ø20x2.8
- Т72 Ø20x2.8
- Т73 Ø20x2.8
- Т74 Ø20x2.8
- Т75 Ø20x2.8
- Т76 Ø20x2.8
- Т77 Ø20x2.8
- Т78 Ø20x2.8
- Т79 Ø20x2.8
- Т80 Ø20x2.8
- Т81 Ø20x2.8
- Т82 Ø20x2.8
- Т83 Ø20x2.8
- Т84 Ø20x2.8
- Т85 Ø20x2.8
- Т86 Ø20x2.8
- Т87 Ø20x2.8
- Т88 Ø20x2.8
- Т89 Ø20x2.8
- Т90 Ø20x2.8
- Т91 Ø20x2.8
- Т92 Ø20x2.8
- Т93 Ø20x2.8
- Т94 Ø20x2.8
- Т95 Ø20x2.8
- Т96 Ø20x2.8
- Т97 Ø20x2.8
- Т98 Ø20x2.8
- Т99 Ø20x2.8
- Т100 Ø20x2.8

						<i>Административное здание, расположенное по адресу: г. Орен, Московское шоссе, д. 120 а.</i>												
Изм. .	Коп. у.	Лист	№ док.	Подпись	Дата	<table><tr><td colspan="3">Внутреннее водоснабжение и канализация</td><td>Страница</td><td>Лист</td><td>Листов</td></tr><tr><td colspan="3"></td><td>Р</td><td>5</td><td></td></tr></table>	Внутреннее водоснабжение и канализация			Страница	Лист	Листов				Р	5	
Внутреннее водоснабжение и канализация			Страница	Лист	Листов													
			Р	5														
ГИП																		
Разработчик Ефремов																		
Проверил																		
Утвердил						План 4-ого этажа с системами В1, Т3 и Т4	ООО "СТТ-Балытазар"											

Экспликация помещений 1 этажа

№	Наименование
1	Входной тамбур
2	Входная группа, зона охраны
3	Комната персонала уборки
4	Хозяйственная служба
5	Кабинет персонала-Делопроизводство
6	Кабинет персонала
7	ИТ блок
8	Кабинет персонала
9	Кабинет персонала
10	Туалет
11	Кабинет персонала
12	Коридор
13	Холл
14	Туалет
15	Архив

План 1-ого этажа с сетью К1



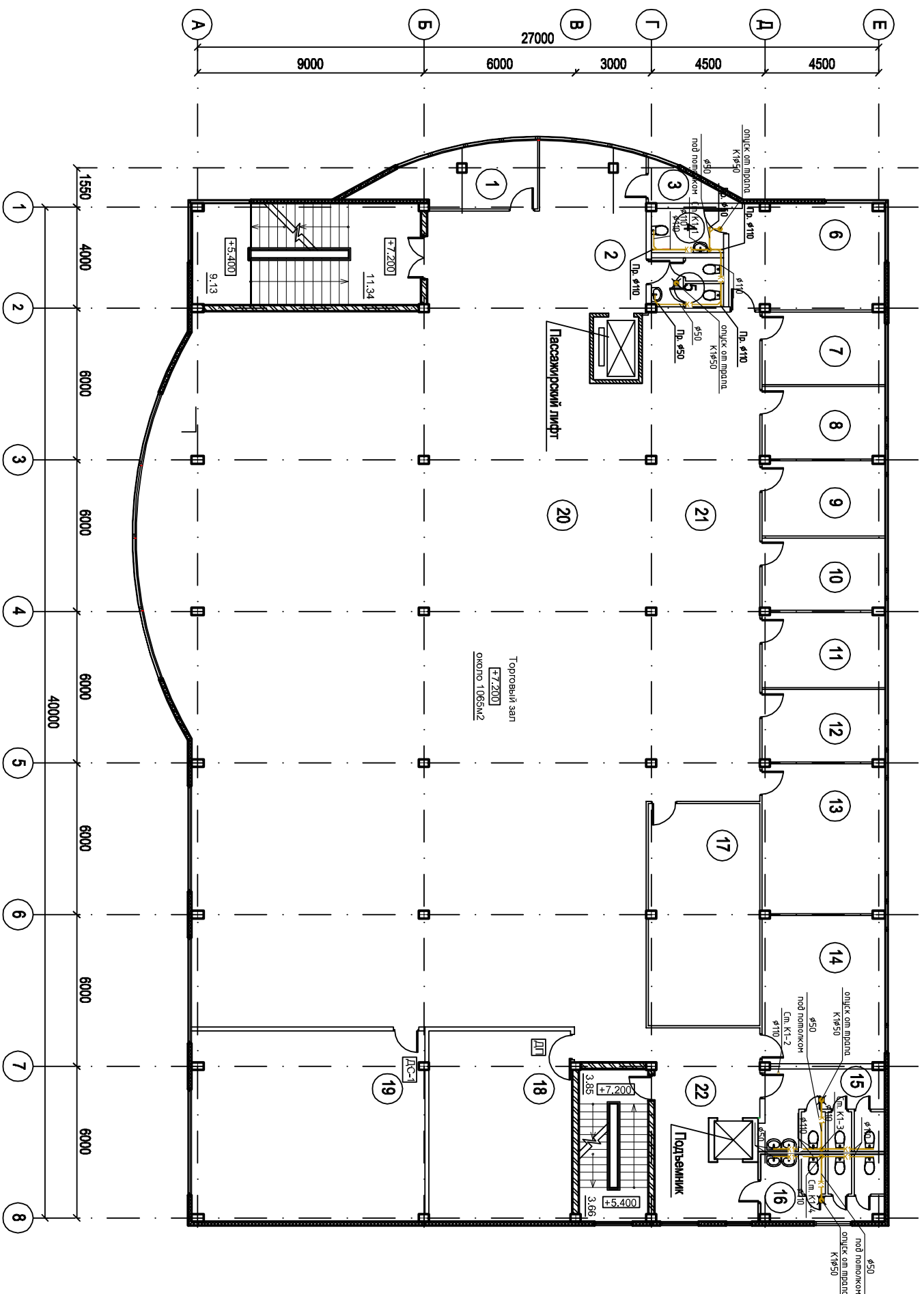
																																																																																																																																																																																																																																																																																																																																																																																																																																																																																																																																																																																																																																																																																																																																																																																																																																																																																																																																																																																																																																																																																																																																																																																																																																																																																																																																																																																																																					</
--	--	--	--	--	--	--	--	--	--	--	--	--	--	--	--	--	--	--	--	--	--	--	--	--	--	--	--	--	--	--	--	--	--	--	--	--	--	--	--	--	--	--	--	--	--	--	--	--	--	--	--	--	--	--	--	--	--	--	--	--	--	--	--	--	--	--	--	--	--	--	--	--	--	--	--	--	--	--	--	--	--	--	--	--	--	--	--	--	--	--	--	--	--	--	--	--	--	--	--	--	--	--	--	--	--	--	--	--	--	--	--	--	--	--	--	--	--	--	--	--	--	--	--	--	--	--	--	--	--	--	--	--	--	--	--	--	--	--	--	--	--	--	--	--	--	--	--	--	--	--	--	--	--	--	--	--	--	--	--	--	--	--	--	--	--	--	--	--	--	--	--	--	--	--	--	--	--	--	--	--	--	--	--	--	--	--	--	--	--	--	--	--	--	--	--	--	--	--	--	--	--	--	--	--	--	--	--	--	--	--	--	--	--	--	--	--	--	--	--	--	--	--	--	--	--	--	--	--	--	--	--	--	--	--	--	--	--	--	--	--	--	--	--	--	--	--	--	--	--	--	--	--	--	--	--	--	--	--	--	--	--	--	--	--	--	--	--	--	--	--	--	--	--	--	--	--	--	--	--	--	--	--	--	--	--	--	--	--	--	--	--	--	--	--	--	--	--	--	--	--	--	--	--	--	--	--	--	--	--	--	--	--	--	--	--	--	--	--	--	--	--	--	--	--	--	--	--	--	--	--	--	--	--	--	--	--	--	--	--	--	--	--	--	--	--	--	--	--	--	--	--	--	--	--	--	--	--	--	--	--	--	--	--	--	--	--	--	--	--	--	--	--	--	--	--	--	--	--	--	--	--	--	--	--	--	--	--	--	--	--	--	--	--	--	--	--	--	--	--	--	--	--	--	--	--	--	--	--	--	--	--	--	--	--	--	--	--	--	--	--	--	--	--	--	--	--	--	--	--	--	--	--	--	--	--	--	--	--	--	--	--	--	--	--	--	--	--	--	--	--	--	--	--	--	--	--	--	--	--	--	--	--	--	--	--	--	--	--	--	--	--	--	--	--	--	--	--	--	--	--	--	--	--	--	--	--	--	--	--	--	--	--	--	--	--	--	--	--	--	--	--	--	--	--	--	--	--	--	--	--	--	--	--	--	--	--	--	--	--	--	--	--	--	--	--	--	--	--	--	--	--	--	--	--	--	--	--	--	--	--	--	--	--	--	--	--	--	--	--	--	--	--	--	--	--	--	--	--	--	--	--	--	--	--	--	--	--	--	--	--	--	--	--	--	--	--	--	--	--	--	--	--	--	--	--	--	--	--	--	--	--	--	--	--	--	--	--	--	--	--	--	--	--	--	--	--	--	--	--	--	--	--	--	--	--	--	--	--	--	--	--	--	--	--	--	--	--	--	--	--	--	--	--	--	--	--	--	--	--	--	--	--	--	--	--	--	--	--	--	--	--	--	--	--	--	--	--	--	--	--	--	--	--	--	--	--	--	--	--	--	--	--	--	--	--	--	--	--	--	--	--	--	--	--	--	--	--	--	--	--	--	--	--	--	--	--	--	--	--	--	--	--	--	--	--	--	--	--	--	--	--	--	--	--	--	--	--	--	--	--	--	--	--	--	--	--	--	--	--	--	--	--	--	--	--	--	--	--	--	--	--	--	--	--	--	--	--	--	--	--	--	--	--	--	--	--	--	--	--	--	--	--	--	--	--	--	--	--	--	--	--	--	--	--	--	--	--	--	--	--	--	--	--	--	--	--	--	--	--	--	--	--	--	--	--	--	--	--	--	--	--	--	--	--	--	--	--	--	--	--	--	--	--	--	--	--	--	--	--	--	--	--	--	--	--	--	--	--	--	--	--	--	--	--	--	--	--	--	--	--	--	--	--	--	--	--	--	--	--	--	--	--	--	--	--	--	--	--	--	--	--	--	--	--	--	--	--	--	--	--	--	--	--	--	--	--	--	--	--	--	--	--	--	--	--	--	--	--	--	--	--	--	--	--	--	--	--	--	--	--	--	--	--	--	--	--	--	--	--	--	--	--	--	--	--	--	--	--	--	--	--	--	--	--	--	--	--	--	--	--	--	--	--	--	--	--	--	--	--	--	--	--	--	--	--	--	--	--	--	--	--	--	--	--	--	--	--	--	--	--	--	--	--	--	--	--	--	--	--	--	--	--	--	--	--	--	--	--	--	--	--	--	--	--	--	--	--	--	--	--	--	--	--	--	--	--	--	--	--	--	--	--	--	--	--	--	--	--	--	--	--	--	--	--	--	--	--	--	--	--	--	--	--	--	--	--	--	--	--	--	--	--	--	--	--	--	--	--	--	--	--	--	--	--	--	--	--	--	--	--	--	--	--	--	--	--	--	--	--	--	--	--	--	--	--	--	--	--	--	--	--	--	--	--	--	--	--	--	--	--	--	--	--	--	--	--	--	--	--	--	--	--	--	--	--	--	--	--	--	--	--	--	--	--	--	--	--	--	--	--	--	--	--	--	--	--	--	--	--	--	--	--	--	--	--	--	--	--	--	--	--	--	--	--	--	--	--	--	--	--	--	--	--	--	--	--	--	--	--	--	--	--	--	--	--	--	--	--	--	--	--	--	--	--	--	--	--	--	--	--	--	--	--	--	--	--	--	--	--	--	--	--	--	--	--	--	--	--	--	--	--	--	--	--	--	--	--	--	--	--	--	--	--	--	--	--	--	--	--	--	--	--	--	--	--	--	--	--	--	--	--	--	--	--	--	--	--	--	--	--	--	--	--	--	--	--	--	--	--	--	--	--	--	--	--	--	--	--	--	--	--	--	--	--	--	--	--	--	--	--	--	--	--	--	--	--	--	--	--	--	--	--	--	--	--	--	--	--	--	--	--	--	--	--	--	--	--	--	--	--	--	--	--	--	--	--	--	--	--	--	--	--	--	--	--	--	--	--	--	--	--	--	--	--	--	--	--	--	--	--	--	--	--	--	--	--	--	--	--	--	--	--	--	--	--	--	--	--	--	--	--	--	--	--	--	--	--	--	--	--	--	--	--	--	--	--	--	--	--	--	--	--	--	--	----

№	Наименование
1	Переговорная
2	Ресепшн
3	Туалет
4	Туалет
5	Кабинет персонала
6	Клиентский зал
7	Клиентский зал
8	Кабинет персонала
9	Кабинет персонала
10	Кабинет персонала
11	Туалет
12	Туалет
13	Хоз.помещение
14	Коридор

The architectural drawing is a detailed floor plan of the first floor. It features a central large hall, a staircase on the left, and various utility rooms on the right. The plan is overlaid with a coordinate grid and includes numerous dimension lines and room labels.

							<i>Административное здание, расположенное по адресу: г. Орен, Московское шоссе, д. 120 а</i>	
Изм.	Колуч.	Лист	№ док.	Подпись	Дата		Внутреннее водоснабжение и канализация	
ГИП								
Разработал	Ефремов							
Проверил								
Утвердил							План 2-ого этажа с сетью К1	ООО "СТТ-Бальтазар"

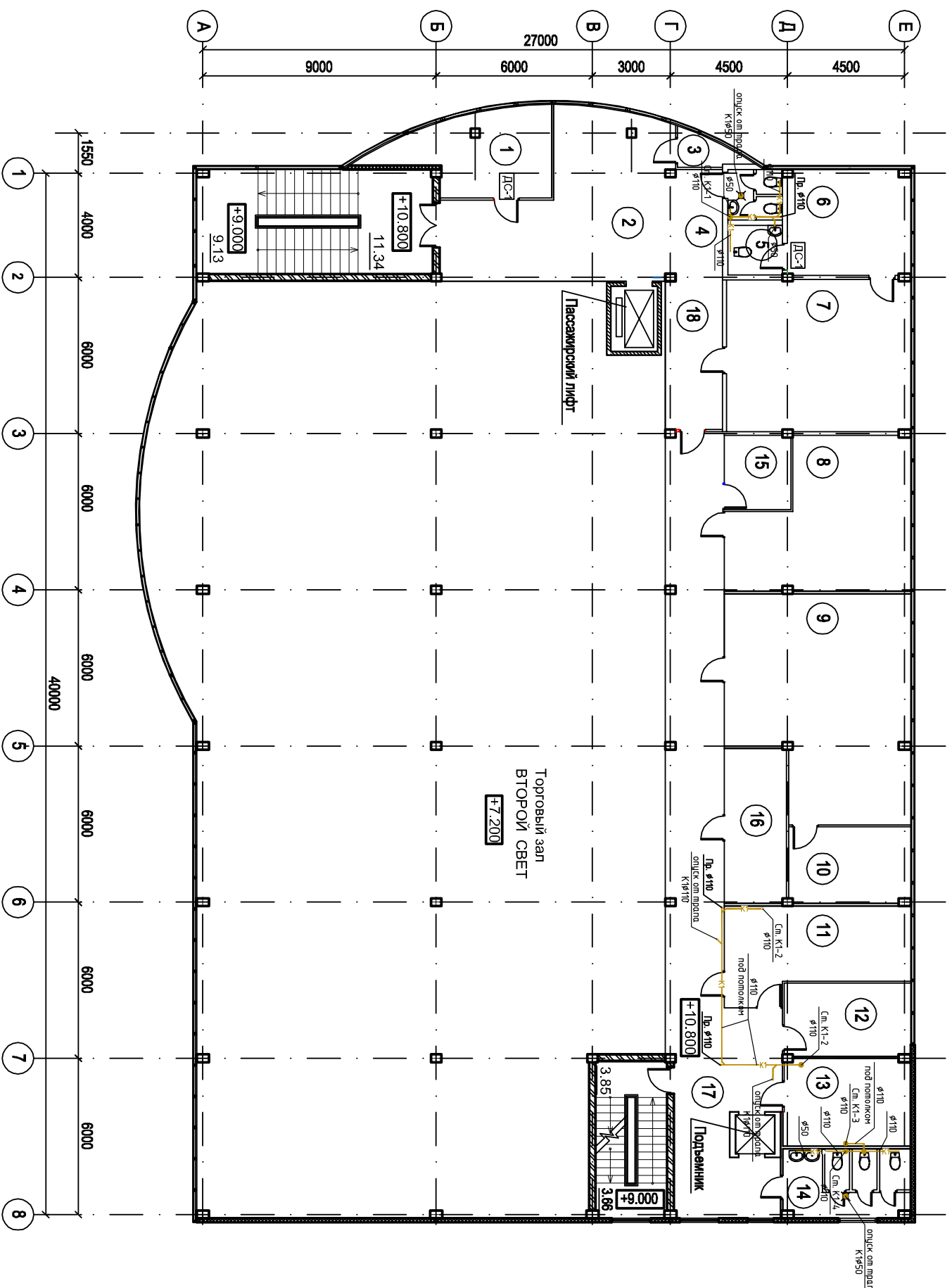
План 3-ого этажа с сетью К1



№	Наименование
1	Переговорная
2	Ресепшн
3	Кухня
4	Туалет
5	Туалет
6	Кабинет
7	Кабинет
8	Кабинет
9	Кабинет
10	Кабинет
11	Кабинет
12	Кабинет
13	Кабинет
14	Кухня
15	Туалет
16	Туалет
17	Переговорная
18	Серверная
19	ЦУС
20	Зона персонала
21	Малая зона персонала
22	Холл

							Административное здание, расположенное по адресу: г. Орен, Московское шоссе, д. 120 а
Изм. , Кол.уч.	Лист	№ док.	Подпись	Дата			
ГИП					Внутреннее водоснабжение и канализация		
Разработал	Ефремов						
Проверил					План 3-ого этажа с сетью К1		
Утвердил							
					Стадия	Лист	Листов
					Р	8	
					ООО "СТТ-Балътазар"		

План 4-ого этажа с сетью К1



№	Наименование	
1	Кабинет	
2	Ресепшн	
3	Кухня	
4	Туалет	
5	Туалет	
6	Комната отдыха	
7	Кабинет	
8	Кабинет персонала	
9	Кабинет персонала	
10	Кабинет персонала	
11	Кабинет персонала	
12	Кабинет персонала	
13	Спещ. помещение	
14	Туалет	
15	Кабинет персонала	
16	Кабинет персонала	
17	Коридор	
18	Малый коридор	

						<i>Административное здание, расположенное по адресу: г. Орен, Московское шоссе, д. 120 а.</i>			
Изм .	Коп.уч.	Лист	№ док.	Подпись	Дата				
ГИП									
Разработал	Ефремов								
Проверил									
Утвердил						План 4-ого этажа с сетью К1	ООО "СТТ-Бальтазар"		

Пози- ция	Наименование и техническая характеристика	Тип, марка, обозначение документа, опросного листа	Код оборудования, изделия, материала	Завод изготовитель	Единица измерения	Количество	Масса единицы, кг	Примечание
1	2	3	4	5	6	7	8	9
Сеть В1, В2 (стояки)								
1	Трубы стальные водогазопроводные Ø15х2.8 Ц	ГОСТ 3262-75			м	2.0	1.24	
2	Трубы стальные водогазопроводные Ø25х3.2 Ц	ГОСТ 3262-75			м	15.0	2.39	
3	Трубы стальные водогазопроводные Ø32х3.2 Ц	ГОСТ 3262-75			м	15.0	3.09	
4	Трубы стальные водогазопроводные Ø50х3.5 Ц	ГОСТ 3262-75			м	15.0	4.88	
5	Трубы стальные водогазопроводные Ø80х4.0 Ц	ГОСТ 3262-75			м	31.0	8.34	
6	Труба полипропиленовая FIBER BASAL T PLUS PP-RCT SDR 7.4Ø25			Ekorlastik	м	22.0		
7	Труба полипропиленовая FIBER BASAL T PLUS PP-RCT SDR 7.4Ø20			Ekorlastik	м	60.0		
8	Труба полипропиленовая FIBER BASAL T PLUS PP-RCT SDR 7.4Ø32			Ekorlastik	м	12.0		
9	Кран шаровый полипропиленовый Ø20			Ekorlastik	шт	10.0		
10	Кран шаровый полипропиленовый Ø25			Ekorlastik	шт	7.0		
11	Отвод 90° полипропиленовый Ø20			Ekorlastik	шт	40.0		
12	Отвод 90° полипропиленовый Ø25			Ekorlastik	шт	15.0		
13	Тройник полипропиленовый Ø20			Ekorlastik	шт	10.0		
14	Тройник полипропиленовый Ø25			Ekorlastik	шт	3.0		
15	Тройник переходной полипропиленовый Ø25х20			Ekorlastik	шт	20.0		
16	Муфта полипропиленовая переходная Ø25х20			Ekorlastik	шт	17.0		
17	Муфта полипропиленовая Ø20			Ekorlastik	шт	15.0		
18	Муфта полипропиленовая Ø25			Ekorlastik	шт	6.0		
19	Муфта переходная с металлической резьбой наружной 20х1/2"			Ekorlastik	шт	30.0		
20	Муфта переходная с металлической внутренней резьбой 20х1/2"			Ekorlastik	шт	10.0		
21	Муфта переходная с металлической внутренней резьбой 25х3/4"			Ekorlastik	шт	7.0		
22	Муфта переходная с металлической внутренней резьбой 25х1"			Ekorlastik	шт	1.0		
23	Труба стальная электросварная Ø40х2.8	ГОСТ 10704-91			шт/м	3/12	2.57	2УЛБЗЫ
24	Труба стальная электросварная Ø48х3.0	ГОСТ 10704-91			шт/м	6/2.4	3.33	2УЛБЗЫ

Примечание:

1. Расход материалов на систему ливневой канализации К2 см. книгу 8-10-1-ВК.С лист 11
2. Расход материалов на насосную станцию и водомерный узел см. книгу 8-10-1-ВК.С лист 1-3

						Административное здание, расположенное по адресу: г. Орел, Московское шоссе, д. 120 а			
Изм.	Кол.уч.	Лист	№ док.	Подп.	Дата	Внутреннее водоснабжение и канализация			
ГМП									
Нач.отдела									
Разраб.	Ефремов								
						ООО "СТТ-Балыгазар"			
Н.контроль									

Поэу- ция	Наименование и техническая характеристика	Тип, марка, обозначение документа, опросного листа	Код оборудования, изделия, материала	Завод изготовитель	Едѳ- ница изме- рения	Колѳ- чество	Масса единицы, кг	Примечание
1	2	3	4	5	6	7	8	9
5	Тройник 45° 50/50	ТУ 4926-012-42943419-2004			шт	21		
6	Тройник 45° 110/110	ТУ 4926-012-42943419-2004			шт	40		
7	Тройник 45° 110/50	ТУ 4926-012-42943419-2004			шт	18		
8	Отвод 45° ѳ50	ТУ 4926-012-42943419-2004			шт	81		
9	Отвод 45° ѳ110	ТУ 4926-012-42943419-2004			шт	52		
10	Отвод 87° 30 ѳ110	ТУ 4926-012-42943419-2004			шт	4		
11	Переход эксцентрический с уменьшением диаметра 110/50	ТУ 4926-012-42943419-2004			шт	8		
12	Заглушка 50	ТУ 4926-012-42943419-2004			шт	16		
13	Заглушка 110	ТУ 4926-012-42943419-2004			шт	20		
14	Патрубок компенсационный ѳ110	ТУ 4926-012-42943419-2004			шт	16		
15	Редукция ѳ110	ТУ 4926-012-42943419-2004			шт	10		
16	Хомут металлопластичекий ѳ50	ГОСТ 24140-80			шт	36		
17	Хомут металлопластичекий ѳ100	ГОСТ 24140-80			шт	128		
18	Противопожарная муфта ФЕНИКС ППМ-110	ГОСТ Р 53306-2009			шт	16		
19	Труба стальная электросварная 133х3,0	ГОСТ 10704-91			м	16/6,4	9,62	зильзы для прохода труб ѳ110 через перекрытия
20	Трап ТВ50	ГОСТ 1811-97			шт	13		
	Сеть К1 (Магистраль)							
1	Труба чугунная (ВЧШГ) Ду50	ГОСТ 6942-98			м	4,0		
2	Труба чугунная (ВЧШГ) Ду100	ГОСТ 6942-98			м	8,0		
3	Манжета для перехода с ПП 110 на чугун 100	ТУ 4926-012-42943419-2004			шт	2		
4	Манжета для перехода с ПП 50 на чугун 50	ТУ 4926-012-42943419-2004			шт	3		
5	Тройник чугунный косой ТК 45°-100х100	ГОСТ 6942-98			шт	2		
6	Тройник чугунный косой ТК 45°-100х50	ГОСТ 6942-98			шт	2		
7	Отвод чугунный О 135°-100	ГОСТ 6942-98			шт	3		
8	Отвод чугунный О 135°-50	ГОСТ 6942-98			шт	9		
9	Труба из полипропилена ѳ110	ТУ 4926-010-41989945-97			м	53,0		
10	Тройник 45° 110/110	ТУ 4926-012-42943419-2004			шт	11		
11	Отвод 45° ѳ110	ТУ 4926-012-42943419-2004			шт	13		
12	Заглушка 110	ТУ 4926-012-42943419-2004			шт	9		
13	Редукция ѳ110	ТУ 4926-012-42943419-2004			шт	2		
					Изм.	Кол.уч.	Лист	№ док.
					Подп.	Дата		

