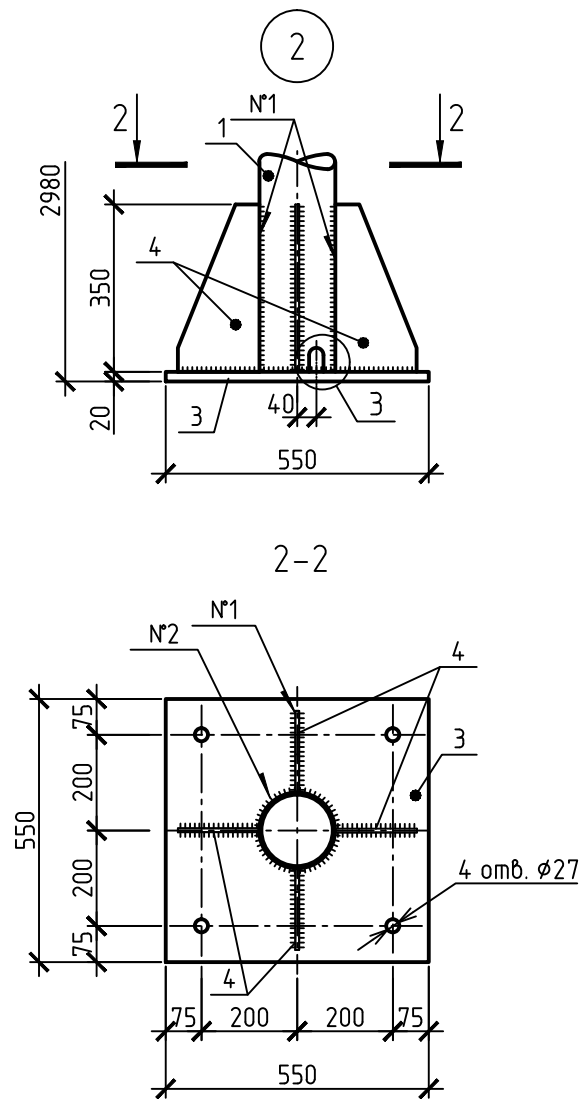
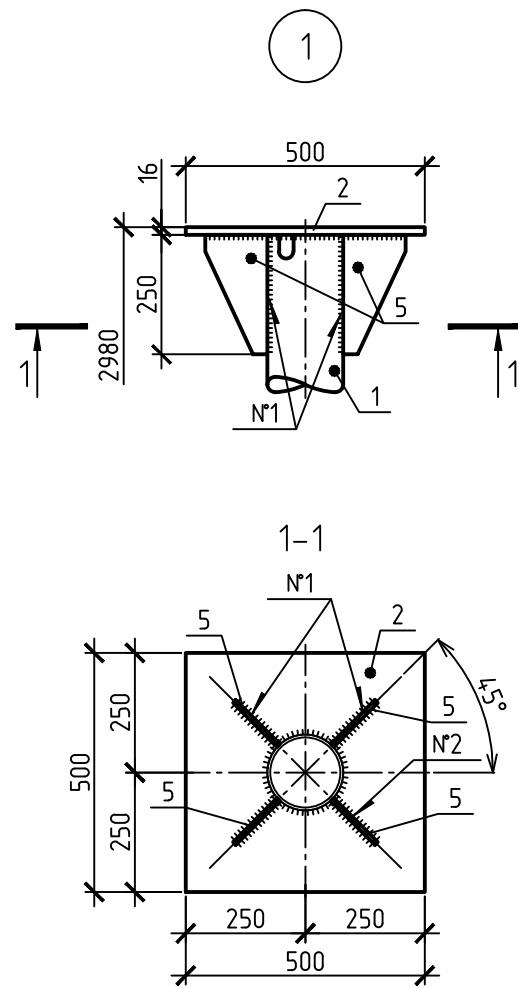
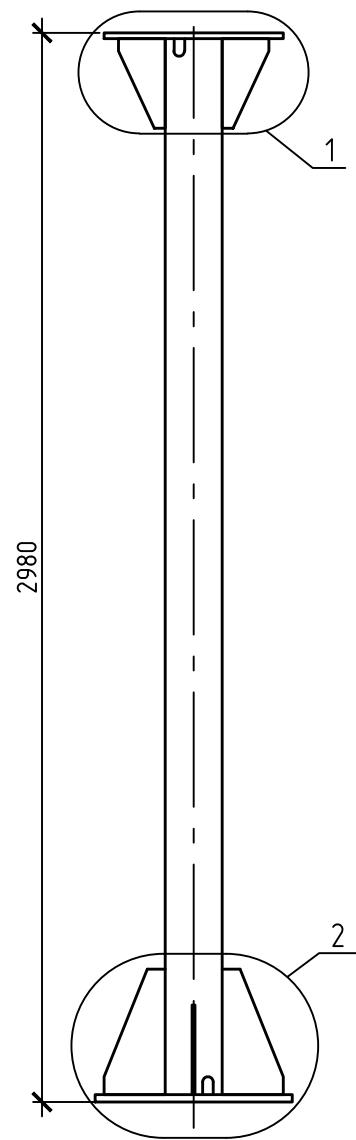


Инв. № подл	Подп. и дата	Взам. инв. №

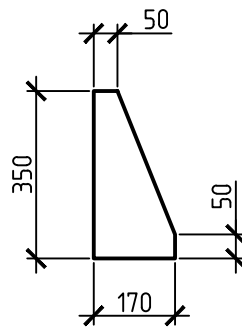


Поз.	Наименование	Кол.	Масса ед., кг
1	Труба 159х6х2945 ГОСТ 8732-78 С235 ГОСТ 27772-88	1	66.7
2	Лист 16х500х500 ГОСТ 19903-74 С235 ГОСТ 27772-88	1	31.4
3	Лист 20х550х550 ГОСТ 19903-74 С235 ГОСТ 27772-88	1	47.5
4	Лист 8х170х350 ГОСТ 19903-74 С235 ГОСТ 27772-88	4	3.7
5	Лист 8х130х250 ГОСТ 19903-74 С235 ГОСТ 27772-88	4	2.1

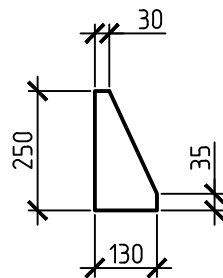
Таблица сварных швов

Номер шва	ГОСТ	Параметры шва по ГОСТ
№1	ГОСТ 5264-80	ТЗ-Д8
№2	ГОСТ 5264-80	Т1-Д6

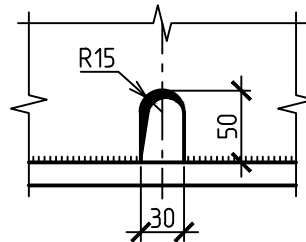
Поз. 4



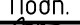

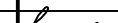

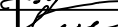
Поз. 5



3



1. Технические требования см. лист 4632002864-27/12/11-КС.И-ТТ.

						4632002864-27/12/11-КС.И-С6			
						Стойка С-6	Стадия	Масса	Масштаб
Изм.	Кол.уч.	Лист	№ док.	Подп.	Дата		Р	168.8	
Разраб.		Жинжикова			03.12				
Проверил		Буглаев			03.12				
							Лист	Листов	
Н. контр.		Баранов			03.12		СпецЭлектроМеханика		
ГИП		Баранов			03.12		ЗАКРЫТОЕ АКЦИОНЕРНОЕ ОБЩЕСТВО		