

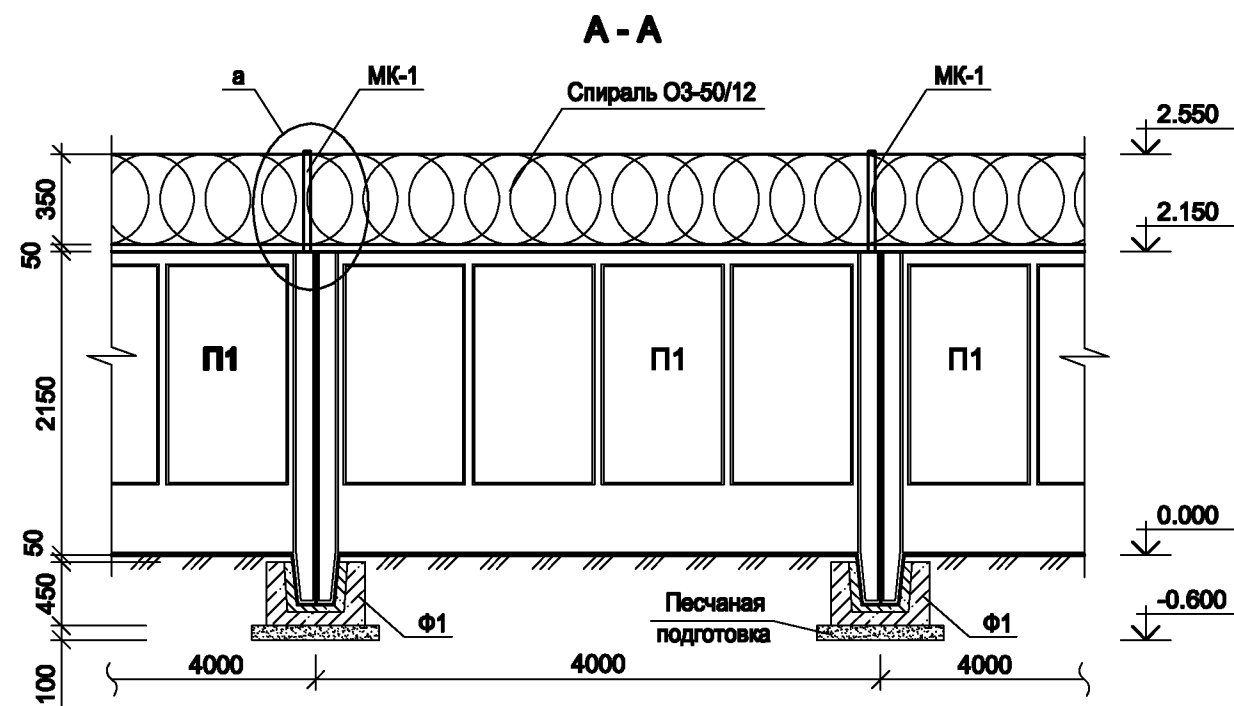
ВЕДОМОСТЬ РАБОЧИХ ЧЕРТЕЖЕЙ ОСНОВНОГО КОМПЛЕКТА МАРКИ АС		
Лист	Наименование чертежей	Примечание
1	Общие данные	
2	Схема ограждения. Объемы работ	
3	Деталь установки ограждения. Сечение 1-1.	
4	Ворота В-1. Вид. Разрез А-А.	
5	Ворота В-2. Вид. Разрез А-А.	

Обозначение	Наименование	Примечание
	<u>Ссылочные документы</u>	
Серия 3.017-1 вып.1	Фундаменты железобетонные для ограждения.	
Серия 3.017-1 вып.1	Панели ограждения железобетонные.	
ГОСТ 5781-82	Арматура горячекатанная.	

Главный инженер проекта _____ О.И.Чуйков

Лист	Наименование чертежей	Примечание
АС-3	Спецификация элементов ограждения.	
АС-4	Спецификация элементов ворот В-1	
АС-5	Спецификация элементов ворот В-2	

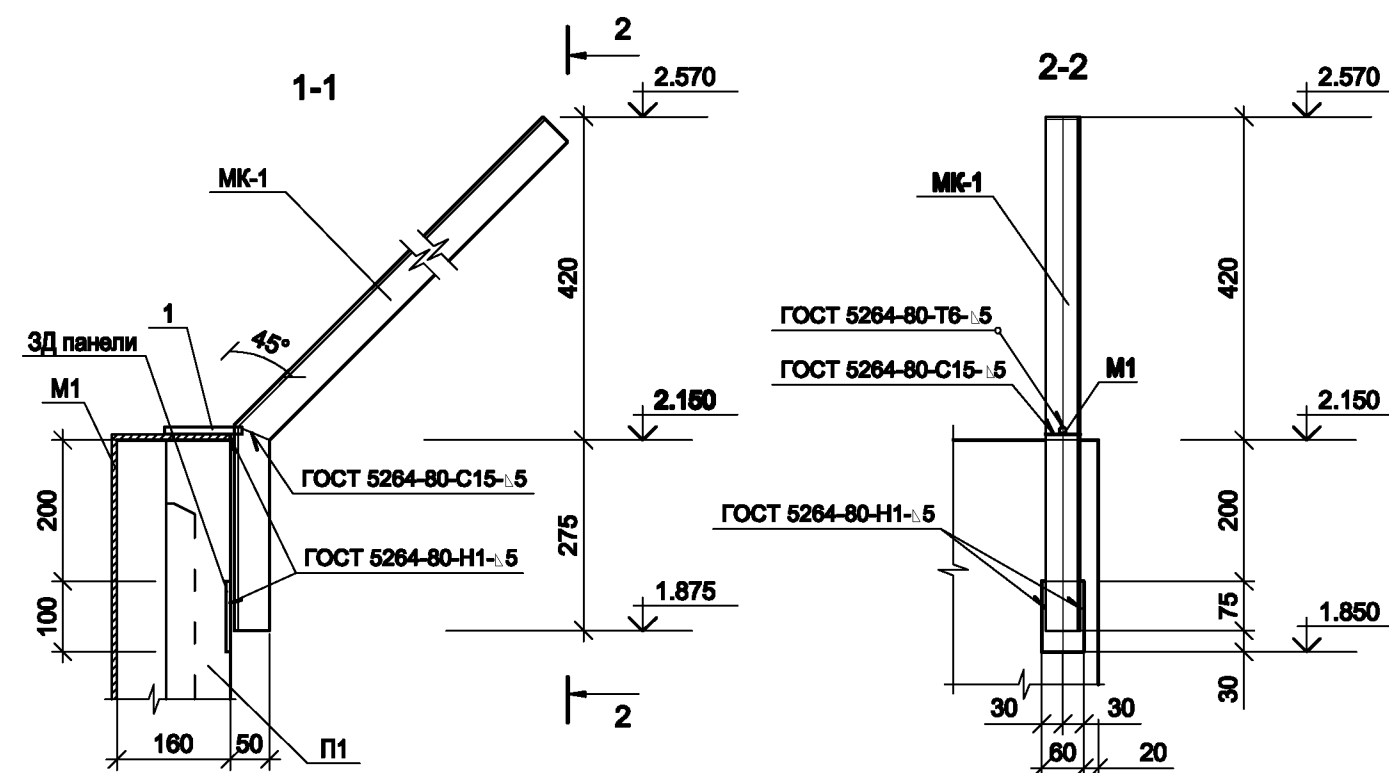
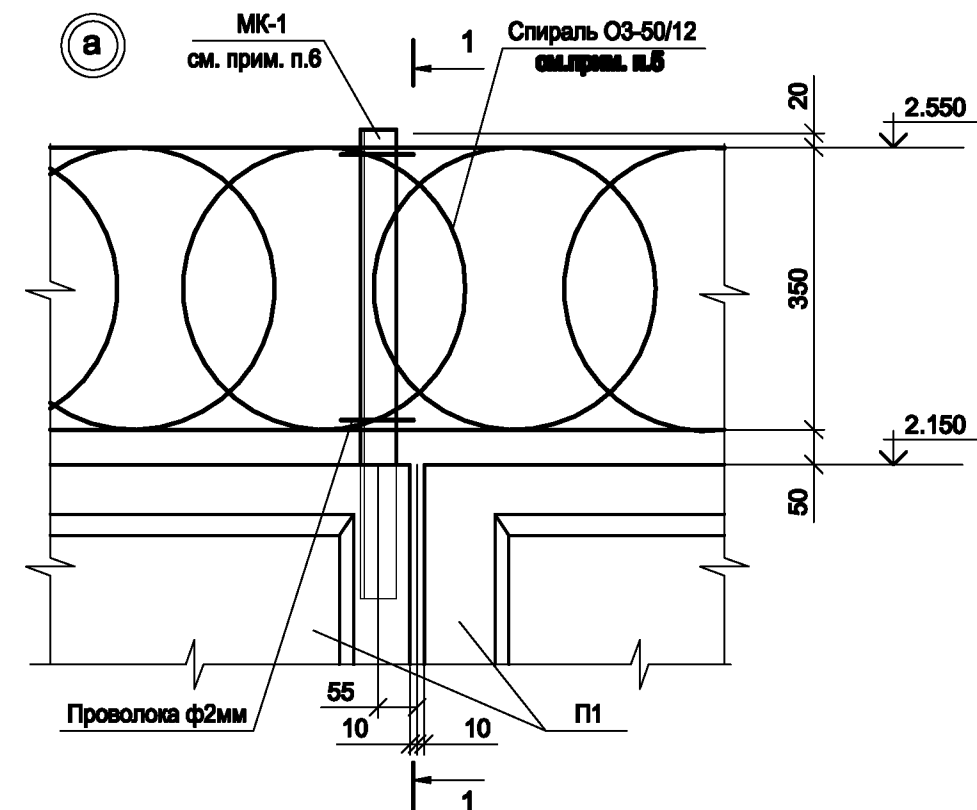
				06-455-11	АС		
				Касторенский РЭС			
				ПС 110/35/10кВ "Касторное"	Стадия	Лист	Листов
					р.п	1	5
ГИП	Чуйков			Общие данные	ОПР ЦУПА Филиал ОАО "МРСК Центра"- -"Курскэнерго"		
Разраб.	Кайдалова						



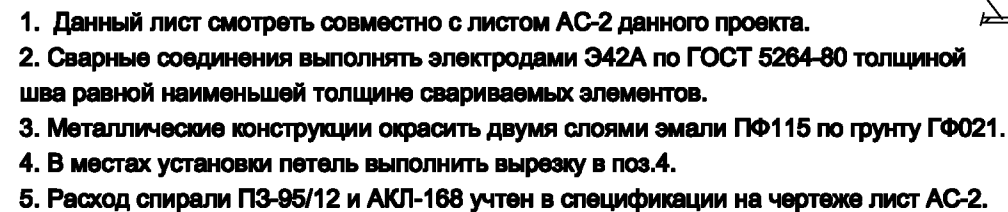
Спецификация элементов

Марка поз.	Обозначение	Наименование	К-во	Масса ед. кг	Примечание
П1	Серия 3.017-1 вып.1	Панель ограждения П 5 Ва	140	1250	
Ф1	Серия 3.017-1 вып.1	Фундамент Ф 1	143	480	
МК-1	ГОСТ 8509-93*	L50x5 L=840	143	3,2	
1	ГОСТ 5781-82	ф14 А III L = 120	143	0,14	
		Заземление			
М1	ГОСТ 5781-82	ф10 А I L = 3500	10	2,16	
М2	ГОСТ 5781-82	ф16 А I L = 3000	10	4,74	
		Материалы			
		Бетон класса В7,5	м3	4,3	заделка фунда.стаканов
		Песок	м3	14,3	под фундамент
		Спираль ОЗ-50/12	568,0		п.м.
	ГОСТ 6727-80*	Проволока для натяжения \varnothing 3мм	1136,0	0,055	п.м.
	- // -	Проволока для крепления \varnothing 2мм	7,2	0,025	п.м.

1. Данный лист смотреть совместно с листом АС-2 данного проекта.
2. Сварные соединения выполнять электродами Э42А по ГОСТ 5264-80 толщиной шва равной наименьшей толщине свариваемых элементов.
3. Металлические конструкции окрасить двумя слоями эмали ПФ115 по грунту ГФ021.
4. Бетонные конструкции, соприкасающиеся с грунтом, обмазать горячей битумной мастикой за два раза.
5. Спираль ОЗ-50/12 крепить к МК-1 скрутками из проволоки \varnothing 2мм.
6. Марку МК-1 установить с уклоном верхней стойки в сторону подстанции.

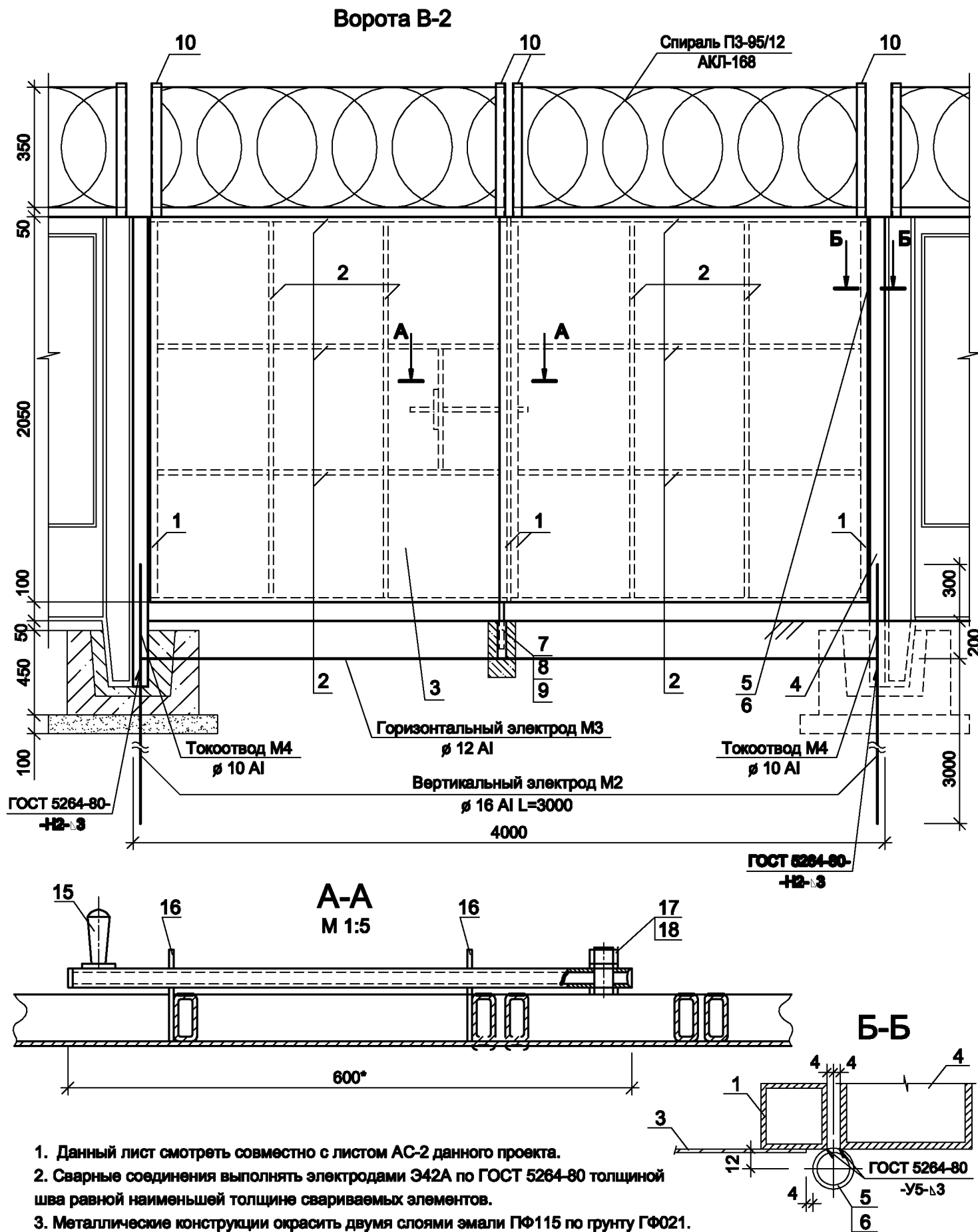


				06-455-11	АС		
				Касторенский РЭС			
				ПС 110/35/10кВ "Касторное"	Стадия	Лист	Листов
					р.п	3	5
ГИП	Чуйков			Разрез А-А. Узел а. Сечение 1-1, 2-2. Спецификация элементов	ОПР ЦУПА Филиал ОАО "МРСК Центра" -"Курскэнерго"		
Разраб.	Кайдалова						



Формат	Зона	Поз.	Обозначение	Наименование	Кол.	Примечание
				Ворота В-1	1	279,2кг
		1	ГОСТ 8639-82*	Труба профильная 40х40х3 , мм	8,0	26,9кг
		2	ГОСТ 8645-88*	Труба профильная 40х25х2 , мм	29,4	56,2кг
		3	ГОСТ 19904-90	Лист ХК S 2,0мм , м2	8,1	127,2кг
		4	ГОСТ 8639-82*	Труба профильная 80х80х4 , мм	5,0	46,8кг
		5	ГОСТ 10704-91*	Труба 25х2 L=100	8	0,9кг
		6	ГОСТ 2590-88	Круг ø 20мм L=203	4	2,0кг
		7	ГОСТ 3262-75*	Труба ø 1/2" L=75	4	0,4кг
		8	ГОСТ 2590-88	Круг ø 12мм L=153	2	0,27кг
		9	ГОСТ 10704-91*	Труба 25х2,0 L=200	1	0,22кг
		10	ГОСТ 2590-88	Круг ø12мм L=700	1	0,62кг
		11	ГОСТ 10704-91*	Труба 25х2,0 L=150	2	0,34кг
		12	ГОСТ 8509-93	Уголок 50х5 L=140	1	0,53кг
		13	ГОСТ 19904-90	Лист 45х4 L=63	1	0,12кг
		14	ГОСТ 8509-93	Уголок 50х5 L=1030	4	15,5кг
		15	ГОСТ 5781-82	Круг ø 20 мм L=200	1	0,5кг
		16	ГОСТ 19904-90	Лист 80х4 L=140	2	0,69кг
		17		Болт М 16 L=90 мм	1	0,176кг
		18		Гайка М 16	1	0,033кг
				Заземление		14,9кг
		М2	ГОСТ 5781-82	ø 16 Al L=3000	2	9,48кг
		М3	ГОСТ 5781-82	ø12 Al L=4000	1	3,55кг
		М4	ГОСТ 5781-82	ø10 Al L=1500	2	1,85кг
				Стальной трос d=6мм, L=150	3	0,06кг
				Материалы		
				Бетон класса В7,5		0,006кг
				Замок навесной 1Э	1	0,2кг

						06-455-11				АС		
						Касторенский РЭС						
						ПС 110/35/10кВ "Касторное"			Стадия	Лист	Листов	
ГИП		Чуйков							р.п.	4	5	
Разраб.		Кейдалова				Ворота В-1 Вид. Разрез А-А			ОП ЦУПА Филиал ОАО "МРСК Центра"- - "Кураэнерго"			



1. Данный лист смотреть совместно с листом АС-2 данного проекта.
2. Сварные соединения выполнять электродами Э42А по ГОСТ 5264-80 толщиной шва равной наименьшей толщине свариваемых элементов.
3. Металлические конструкции окрасить двумя слоями эмали ПФ115 по грунту ГФ021.
4. В местах установки петель выполнить вырезку в поз.4.
5. Расход спирали ПЗ-95/12 и АКЛ-168 учтен в спецификации на чертеже лист АС-2.

СПЕЦИФИКАЦИЯ

Формат	Зона	Поз.	Обозначение	Наименование	Кол.	Примечание
				Ворота В-2	1	264,1кг
		1	ГОСТ 8639-82*	Труба профильная 40х40х3 , пм	8,0	26,9кг
		2	ГОСТ 8645-88*	Труба профильная 40х25х2 , пм	23,9	45,6кг
		3	ГОСТ 19904-90	Лист ХК S 2,0мм , м2	7,9	124,0кг
		4	ГОСТ 8639-82*	Труба профильная 80х80х4 , пм	5,0	46,6кг
		5	ГОСТ 10704-91*	Труба 25х2 L=100	8	0,9кг
		6	ГОСТ 2590-88	Круг Ø 20мм L=203	4	2,0кг
		7	ГОСТ 10704-91*	Труба 25х2,0 L=200	1	0,22кг
		8	ГОСТ 2590-88	Круг Ø12мм L=700	1	0,62кг
		9	ГОСТ 10704-91*	Труба 25х2,0 L=150	2	0,34кг
		10	ГОСТ 8509-83	Уголок 50х5 L=1030	4	15,5кг
		11	ГОСТ 5781-82	Круг Ø 20 мм L=200	1	0,5кг
		12	ГОСТ 19904-90	Лист 80х4 L=140	2	0,69кг
		13		Болт М 16 L=90 мм	1	0,176кг
		14		Гайка М 16	1	0,033кг
				Заземление		14,9кг
		М2	ГОСТ 5781-82	Ø16 AI L=3000	2	9,48кг
		М3	ГОСТ 5781-82	Ø12 AI L=4000	1	3,55кг
		М4	ГОСТ 5781-82	Ø10 AI L=1500	2	1,85кг
				Стальной трос Ø=6мм, L=150	3	0,06кг
				Материалы		
				Бетон класса В7,5		0,006кг

						06-455-11	АС		
						Касторенский РЭС			
						ПС 110/35/10кВ "Касторное"	Стадия	Лист	Листов
							р.п.	5	5
ГИП	Чуйков								
Разраб.	Кайдалова					Ворота В-2 Вид. Разрез А-А	ОПР ЦУПА Филиал ОАО "МРСК Центра"- - "Курскэнерго"		