

## НОВОСТИ ЭЛЕКТРОЭНЕРГЕТИКИ

### Минэнерго: «Спрос на электроэнергию в РФ с начала года вырос на 1,3%»

Энергопотребление в России увеличилось с начала года на 1,3%, сообщил журналистам 2 марта министр энергетики РФ Николай Шульгинов.

Ранее сообщалось, что Минэнерго ожидает сохранения тенденции к росту энергопотребления в текущем году, в 2022 году показатель увеличился на 1,5%. Энергопотребление в РФ в прошлом году составило 1123,6 млрд кВт•ч. Выработка электроэнергии при этом увеличилась на 0,7% по сравнению с 2021 годом, до 1138,7 млрд кВт•ч.

Читать полностью: <https://peretok.ru/>

## НОВОСТИ КОМПАНИЙ

### Участники стратегической сессии «Россети Центр» и «Россети Центр и Приволжье» обсудили вопросы долгосрочной перспективы развития компании

Сессию в рамках IX Коллегии Обществ в Калуге открыл генеральный директор энергокомпаний Игорь Маковский. В мероприятии приняли участие представители Исполнительного аппарата и филиалов, производственных подразделений Обществ, руководители учебных центров.

В своем приветственном выступлении генеральный директор подчеркнул, что стратегическое планирование является неотъемлемой частью управления компанией. Для достижения поставленных целей уже сегодня необходимо повышать эффективность использования производственных ресурсов, оптимизировать организационную и информационно-технологическую структуры.

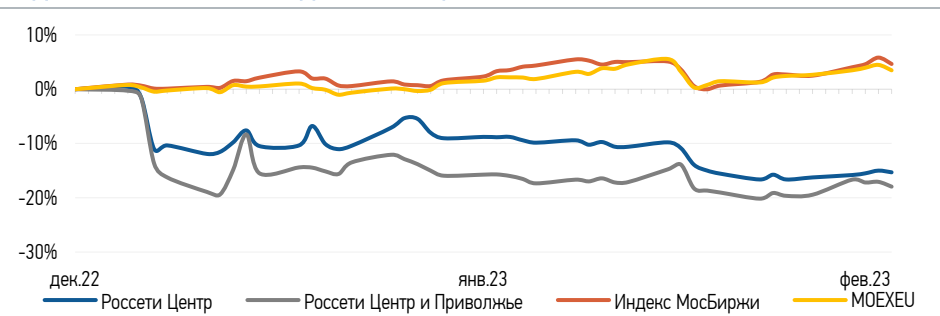
Читать полностью: <https://www.mrsk-1.ru/>

### Тульские школьники посетили Центр управления сетями «Тулэнерго»

Восьмиклассников из Центра образования № 21 города Тулы пригласили на экскурсию в Центр управления сетями «Россети Центр и Приволжье» – «Тулэнерго», где продемонстрировали в работе современное диспетчерское оборудование и ответили на вопросы о процессе оперативного управления электросетевым комплексом.

Читать полностью: <https://mrsk-cp.ru/>

## ДИНАМИКА КЛЮЧЕВЫХ ИНДЕКСОВ И АКЦИЙ КОМПАНИЙ



## IR-НОВОСТИ

- В «Россети Центр» и «Россети Центр и Приволжье» утверждены бизнес-планы Обществ на 2023 год
- Состоялись внеочередные Общие собрания акционеров «Россети Центр» и «Россети Центр и Приволжье»
- Игорь Маковский принял участие во [Всероссийском ESG-форуме](#) в Нижнем Новгороде

### ПАО «Россети Центр»

119017, Москва, Малая Ордынка ул., д.15

Департамент корпоративного управления

+7 (495) 747 92 92, доб. 33-34

ir@mrsk-1.ru

[www.mrsk-1.ru/ru/investors/](http://www.mrsk-1.ru/ru/investors/)



| Мировые индексы | Значение   | Изменение |            |
|-----------------|------------|-----------|------------|
|                 |            | за день   | с 31.12.22 |
| МосБиржа        | 2 254,30   | -1,11%    | 4,65%      |
| S&P 500         | 3 981,35   | 0,76%     | 3,69%      |
| FTSE 100        | 7 944,04   | 0,37%     | 6,61%      |
| Nikkei          | 27 498,87  | -0,06%    | 5,38%      |
| Sensex          | 58 909,35  | -0,84%    | -3,17%     |
| CSI300          | 4 117,74   | -0,22%    | 6,36%      |
| Bovespa         | 103 325,61 | -1,01%    | -5,84%     |

Источник: MOEX, расчеты Компании

| Курсы валют | Значение | Изменение |            |
|-------------|----------|-----------|------------|
|             |          | за день   | с 31.12.22 |
| USD/руб.    | 75,2513  | -0,24%    | 6,99%      |
| Евро/руб.   | 80,1008  | 0,74%     | 5,88%      |

Источник: ЦБ РФ, расчеты Компании

| Ликвидность акций                                  | Россети Центр | Россети Центр и Приволжье |
|--|---------------|---------------------------|
|  |               |                           |
| Объем торгов, млн Р                                | 26,6          | 30,4                      |
| Объем торгов, млн шт.                              | 98,7          | 149,3                     |
| Средний объем торгов за последние 30 дней, млн шт. | 92,0          | 324,1                     |
| % от УК  | 0,23%         | 0,13%                     |

Источник: MOEX, расчеты Компании

| Акции                     | Цена*, Р | МСар, млрд Р | МСар, млн \$ |
|---------------------------|----------|--------------|--------------|
|                           |          |              |              |
| Россети Центр и Приволжье | 0,2039   | 22,98        | 305,36       |

Источник: MOEX, расчеты Компании

| Сравнение с индексами      | Изменение |            |
|----------------------------|-----------|------------|
|                            | за день   | с 31.12.22 |
| STOXX 600 Utilities        | 0,82%     | 1,11%      |
| MoexEU                     | -0,96%    | 3,48%      |
| Россети Центр*             | -0,37%    | -15,31%    |
| Россети Центр и Приволжье* | -1,07%    | -17,95%    |

Источник: MOEX, расчеты Компании

| Сетевые компании          | Изменение* |            |
|---------------------------|------------|------------|
|                           | за день    | с 31.12.22 |
| Россети                   | -1,39%     | 1,13%      |
| Россети Волга             | -1,34%     | 10,88%     |
| Россети Московский регион | -1,06%     | -2,83%     |
| Россети Северный Кавказ   | -1,30%     | 16,50%     |
| Россети Северо-Запад      | -0,66%     | 14,78%     |
| Россети Урал              | -2,09%     | -4,88%     |
| Россети Сибирь            | 0,16%      | 23,68%     |
| Россети Юг                | -3,06%     | 20,15%     |
| Россети Ленэнерго         | -2,05%     | 27,61%     |
| Россети Томск             | -1,22%     | 12,94%     |
| Россети Кубань            | 2,23%      | 55,08%     |

Источник: MOEX, расчеты Компании

\* - по рыночной цене на MOEX

### Коды акций

Московская Биржа (MOEX)  
Bloomberg  
Reuters

MRKC  
MRKC.RM  
MRKC.MM