



МРСК ЦЕНТРА



**Об утверждении годового отчета
ОАО «МРСК Центра»
за 2011 год**

Июнь 2012 года

Территория обслуживания –
458 000 км²
 11 областей ЦФО
 с населением -
13,6 млн человек

ФИЛИАЛЫ MRСК ЦЕНТРА

- 1 Белгородэнерго
- 2 Брянскэнерго
- 3 Воронежэнерго
- 4 Костромаэнерго
- 5 Курскэнерго
- 6 Липецкэнерго
- 7 Орелэнерго
- 8 Смоленскэнерго
- 9 Тамбовэнерго
- 10 Тверьэнерго
- 11 Ярэнерго

MRСК Центра является естественной монополией –
тарифы устанавливаются регулируемыми органами: Федеральной службой по тарифам – ФСТ и региональными регулируемыми органами – РЭК



Виды деятельности

- **Передача электрической энергии;**
- **Технологическое присоединение новых потребителей к сетям**

Показатели

	2011 год
Капитализация, млрд руб.	25,2
Выручка (РСБУ), млрд руб.	68,1
Чистая прибыль (РСБУ), млрд руб.	5,2
CAPEX, млрд руб.	15,2
Численность, тыс. чел.	30,9
Количество акционеров**	16 775

* - на 14.05.2012 г.

** - на 12.05.2011 г.

Показатели*

Общая протяженность линий электропередачи по трассе, тыс км., в том числе: **375,4**

- ВЛ 110 кВ **21,4**

- ВЛ 35 кВ **30,3**

- ВЛ 0,4-10 кВ **323,7**

Объем переданной потребителям электроэнергии в 2011 г., млрд кВтч **56,7**

Количество ПС-110 кВ, шт. **733**

Количество ПС-35 кВ, шт. **1 598**

Количество ТП 6-35/0,4 кВ, тыс. шт. **88,3**

Общая мощность ПС 110 кВ, тыс. МВА **23,3**

Общая мощность ПС 35 кВ, тыс. МВА **9,0**

Общая мощность ТП 6-35/0,4 кВ, тыс. МВА **15,5**

Количество районов электрических сетей **278**



* - на 31.12.2011 г.

Российская Федерация

↓ 53,69%

Холдинг MRСК

Миноритарные акционеры

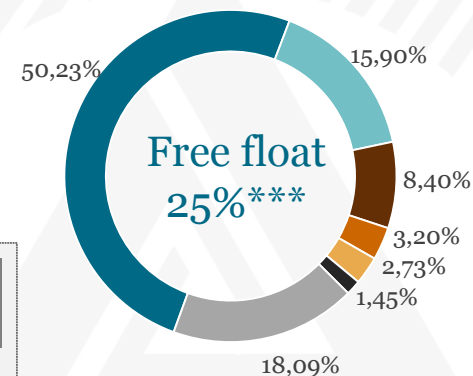
Группа Компаний

↓ 50,23%

↓ 49,77%*

ОАО «MRСК Центра»

Структура акционерного капитала, %



11 филиалов:

Белгородэнерго
Брянскэнерго
Воронежэнерго
Костромаэнерго
Курскэнерго
Липецкэнерго
Орелэнерго
Смоленскэнерго
Тамбовэнерго
Тверьэнерго
Ярэнерго

Дочерние компании -100%



ОАО «Энергосервисная компания»

Целью деятельности является оказание услуг в сфере энергосбережения, энергоэффективности, а так же оказание энергосервисных услуг

ОАО «Яргорэлектросеть»

Одна из крупнейших ТСО в ЦФО. В результате сделки по покупке 100% пакета акций под контролем ОАО «MRСК Центра» находится более 90 % активов электросетевого комплекса Ярославской области

ОАО «Энергетик»

51%



ОАО «ЯрЭСК»**

100%



ЗАО «Центр инноваций и энергоэффективных технологий» (МИЦ)

* - с учетом доли РФ 0,46%

** - ОАО «Ярославская электросетевая компания»

- ОАО "Холдинг MRСК"
- GENHOLD LIMITED
- THE BANK OF NEW YORK MELLON
- IMMENSO ENTERPRISES LIMITED
- ЭНЕРГОСОЮЗ ХОЛДИНГС ЛИМИТЕД
- RUSENERGO FUND LIMITED
- Другие

*** - По оценке индексного комитета ФБ ММВБ-РТС

Развитая практика корпоративного управления, лидирующая позиция среди MRСК



История корпоративного рейтинга ОАО «MRСК Центра»

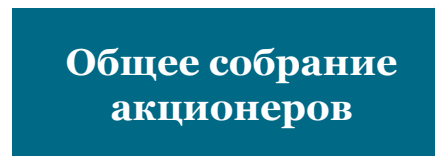
Национальный рейтинг корпоративного управления

Подтвержден (7+)	Февраль '12
Повышен (7+)	Март '11
Подтвержден (7)	Июль '09
Подтвержден (7)	Февраль '09
Присвоен (7)	Сентябрь '08



Внешний контроль за финансово-хозяйственной деятельностью Компании:

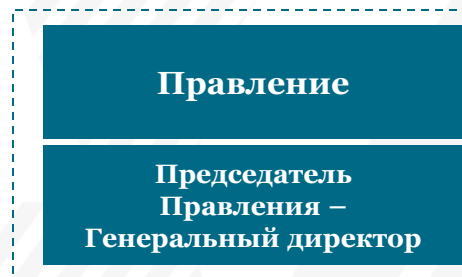
Высший орган управления:



Стратегический орган управления:



5 Комитетов при СД:



Внутренний орган контроля за финансово-хозяйственной деятельностью Компании:

* - технологическое присоединение

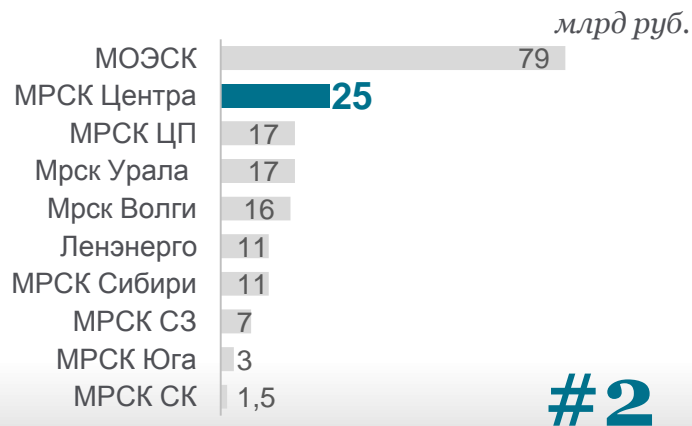
Выполнение мероприятий

<i>Наименование филиала</i>	<i>Выполнено мероприятий, шт.</i>
Белгородэнерго	439
Брянскэнерго	269
Воронежэнерго	268
Костромаэнерго	62
Курскэнерго	163
Липецкэнерго	93
Орелэнерго	205
Смоленскэнерго	404
Тамбовэнерго	570
Тверьэнерго	79
Ярэнерго	162
Итого по MRСК Центра	2 714
<i>% выполнения</i>	<i>100%</i>
<i>не выполнено в срок</i>	<i>0</i>

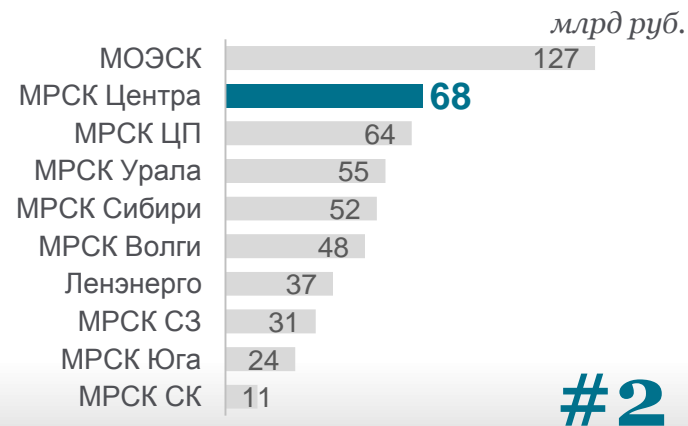
MRСК Центра выполнены все основные и дополнительные условия прохождения ОЗП и получены паспорта готовности к прохождению ОЗП 2011-2012гг.

Положение MRСК Центра в распределительном сетевом секторе

КАПИТАЛИЗАЦИЯ (30.12.2011*)

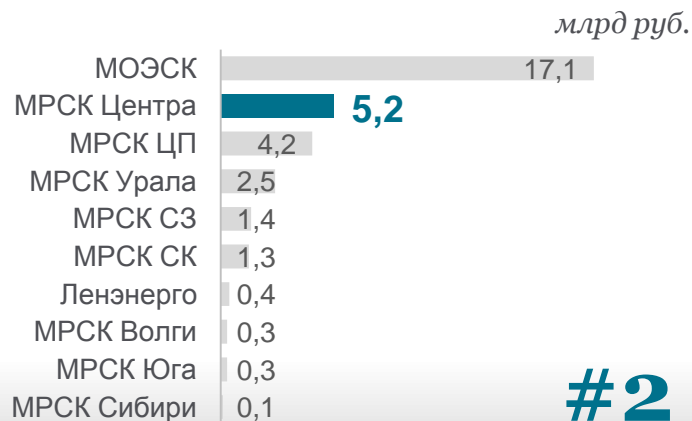


ВЫРУЧКА (РСБУ 2011)



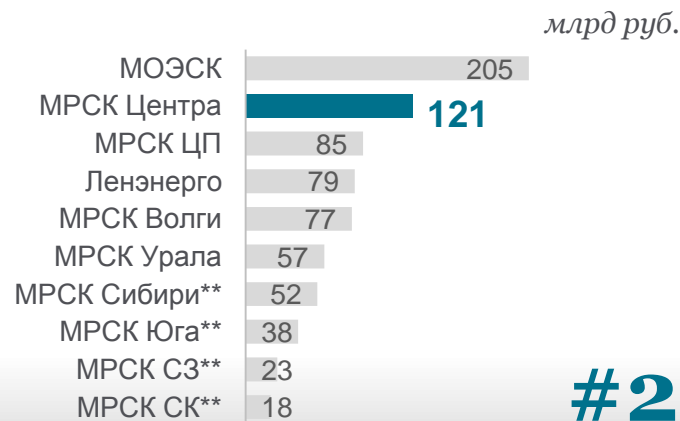
* по цене закрытия на последний торговый день

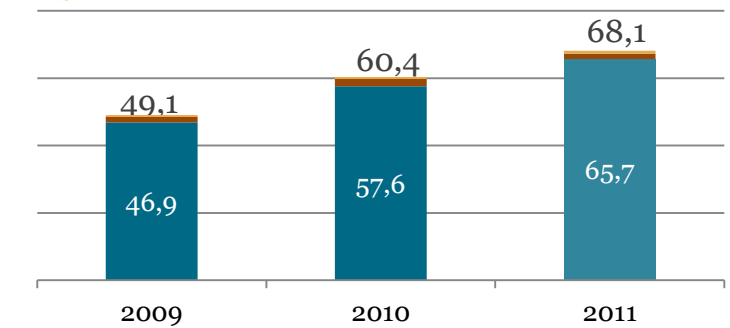
ЧИСТАЯ ПРИБЫЛЬ (РСБУ 2011)



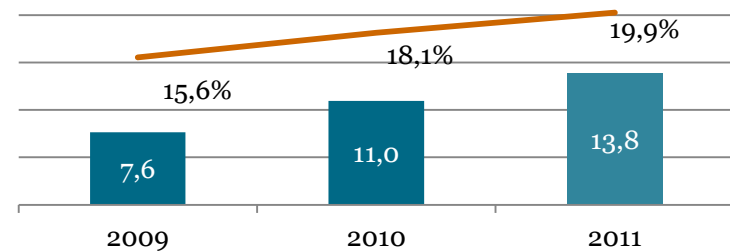
RAV

** индикативно на 01.01.2011

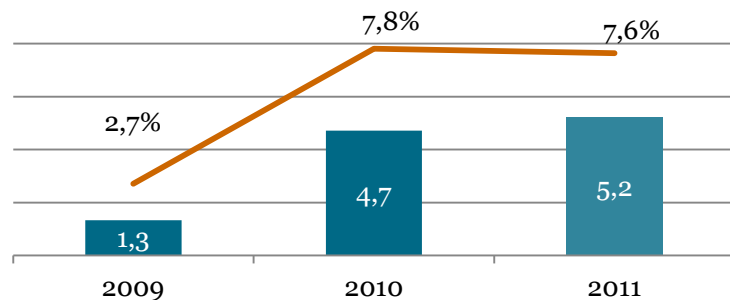




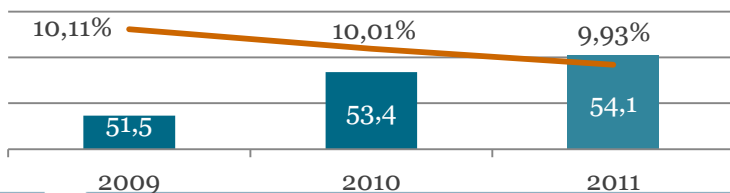
- от технологического присоединения (2,5%)
- прочие услуги (1,1%)
- от передачи э/э (96,4%)



ЕБИТДА margin %

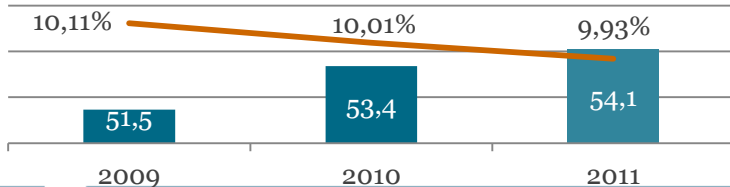


ЕБИТДА млрд руб.



Норма чистой прибыли %

Чистая прибыль млрд руб.



Потери %

Полезный отпуск («котловой») млрд кВтч

Показатели	2009	2010	2011
Рост выручки, в т.ч.:	12,6%	23,1%	12,8%
Рост выручки от передачи э/энергии	16,7%	22,8%	14,1%
Рост выручки от техприсоединений	(40,8%)	32,7%	(23,3%)
Рост ЕБИТДА	13,0%	43,6%	26,1%
Рост чистой прибыли	44,4%	255,2%	10,4%
ROE	3,26	10,26	10,30

Млрд руб.	2010	2011	2011/2010
Собственный капитал	45,9	50,5	10%
Заемный капитал, в т.ч.	25,1	34,6	38%
займы и кредиты	14,9	21,2	42%
кредиторская задолженность	6,9	7,7	12%
прочее*	3,3	5,7	73%
Доля заемного капитала в пассиве баланса, %	35%	41%	6 п.п.
Чистый долг	14,7	18,7	27%
Отношение чистый долг/ЕБИТДА	1,3	1,4	0,1 ед.

* - в т.ч. отложенные налоговые обязательства, доходы будущих периодов, резервы предстоящих расходов

Показатели свидетельствуют об устойчивости финансового положения ОАО «MRSK Центра»



История кредитных рейтингов

Standard & Poor's	
Подтвержден	Май' 12
Подтвержден	Февраль'11
Подтвержден	Июль '10
Присвоен	Ноябрь '09
НРА*	
Подтвержден	Май'12
Повышен до уровня AA-	Декабрь '10
Подтвержден	Октябрь'10
Подтвержден	Сентябрь'09
Повышен (уровень A+)	Сентябрь'08
Присвоен (уровень A)	Август'07

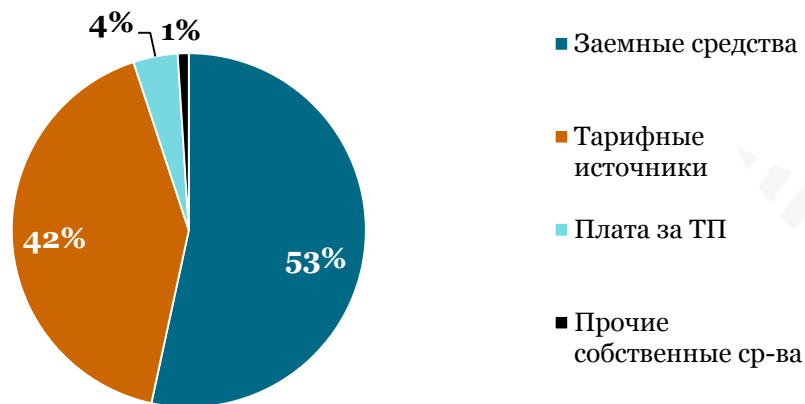
* - Национальное рейтинговое агентство

Основные параметры Инвестиционной программы

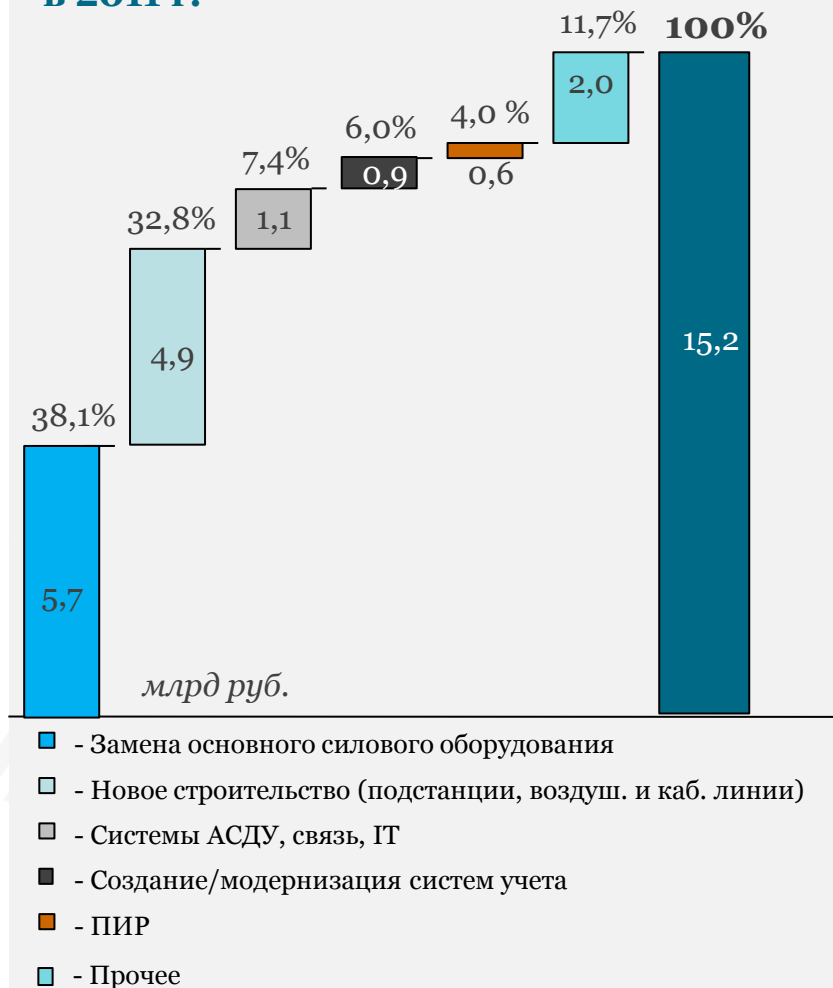
Динамика за период 2009-2011 годов

Период	Освоение, млрд.руб.	Вводимая мощность на основные фонды	
		км	МВА
2009	6,5	2 414	877
2010	12,2	4 155	1 050
2011	15,2	4 630	1 490

Источники финансирования на 2011 год



Направления капитальных вложений в 2011 г.



Метод доходности инвестированного капитала (RAВ-регулирование)

В 2011 году MRСК Центра завершило перевод на RAB своих филиалов



Утвержденный период регулирования*

2009	2010	2011	2012	2013	2014	2015
01.01.09		31.12.11				
Белгород, Тверь, Липецк						
01.01..10		31.12.12				
Курск, Ярославль						
01.11.10		31.12.14				
Брянск, Орел						
01.01.11		31.12..15				
Воронеж, Кострома, Смоленск, Тамбов						

* по состоянию на 01.01.2011 г.

Итоги внедрения RAB:

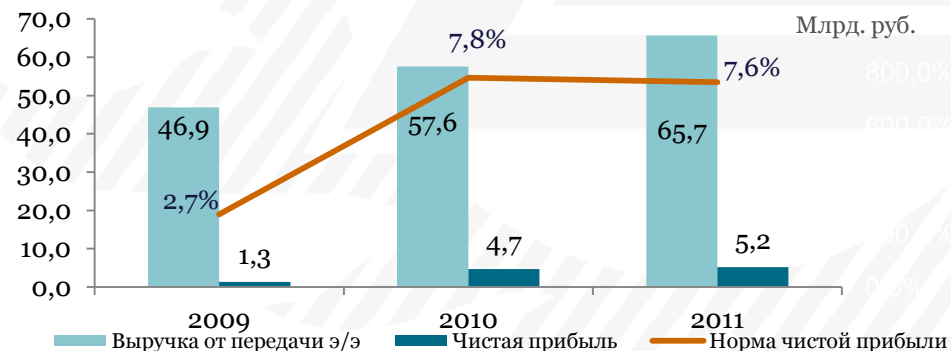
- Приток дополнительных инвестиций в регионы;
- Дополнительные электросетевые мощности для подключения;
- Повышение качества услуги и надежности электроснабжения;
- Нагрузка в тарифе на возврат инвестиций распределяется в долгосрочном периоде;
- Прирост выручки более высокими темпами

Средний котловой тариф



В 2011 тариф на услуги по передаче э/энергии – с учетом пересмотра на основании ПП 1172

Результаты перехода на RAB-регулирование

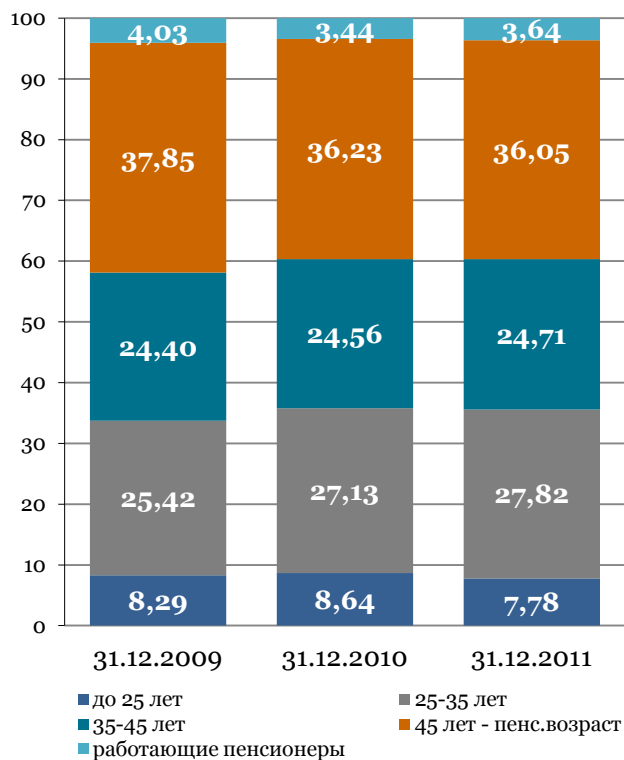


Численность персонала

на 31.12.2011, чел.

30 977

Возрастная динамика структуры персонала, %



Ключевые задачи в области управления персоналом:

- развитие системы профессионального обучения и переподготовки персонала;
- усиление работы с кадровым резервом;
- усиление сотрудничества с ведущими российскими учебными заведениями высшего и среднего профессионального образования
- повышение безопасности трудовой деятельности

Квалификационный состав персонала



**Повышение уровня качества и надежности оказываемых услуг
конечным потребителям**

Повышение эффективности инвестиций

Энергосбережение и снижение потерь

Оптимизация операционных затрат

Повышение инвестиционной привлекательности

Спасибо за внимание!

