

## ЕЖЕДНЕВНЫЙ ОБЗОР РЫНКА

## НОВОСТИ ЭЛЕКТРОЭНЕРГЕТИКИ

**Замглавы Минэнерго РФ Павел Сниккарс: Населению не следует опасаться резкого роста тарифов на электричество**

Павел Сниккарс рассказал kp.ru о проблеме перекрестного субсидирования, крупнейших проектах по электрификации и развитии альтернативных источников энергии.

Читать полностью: <https://www.kp.ru/daily/>

## НОВОСТИ КОМПАНИЙ

**В Рязани прошло совещание Блока безопасности «Россети Центр» и «Россети Центр и Приволжье»**

По поручению Генерального директора «Россети Центр» - управляющей организации «Россети Центр и Приволжье» Игоря Маковского, в преддверии Дня защитника Отечества, в Рязани подвели итоги работы Блока безопасности Обществ за 2020 год.

В совещании приняли участие руководители подразделений безопасности всех филиалов Обществ и приглашенные представители различных правоохранительных структур Рязанской области.

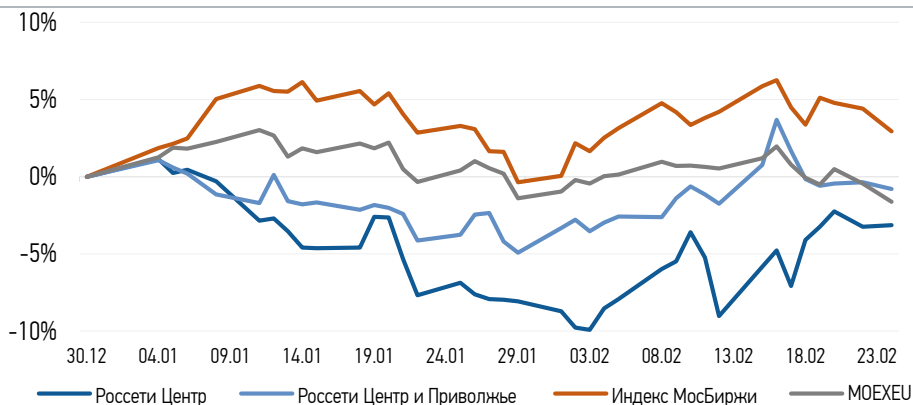
Читать полностью: <https://www.mrsk-1.ru/press-center/news/>

**«Россети Центр и Приволжье Мариэнерго» за 2020 год сэкономили 1,378 млн кВт-ч электроэнергии**

В филиале «Россети Центр и Приволжье Мариэнерго» подвели итоги реализации программы энергосбережения и повышения энергоэффективности за 2020 год. Суммарный эффект от ее выполнения составил 1,378 млн кВт-ч.

Читать полностью: <https://potokmedia.ru/news/>

## ДИНАМИКА КЛЮЧЕВЫХ ИНДЕКСОВ И АКЦИЙ КОМПАНИЙ



## IR-НОВОСТИ

**29 декабря 2020** состоялось заседание Совета директоров «Россети Центр», на котором был утвержден Бизнес-план Общества на 2021 год и прогнозные показатели на 2022-2025 годы

**29 декабря 2020** состоялось заседание Совета директоров «Россети Центр и Приволжье», на котором был утвержден Бизнес-план Общества на 2021 год и прогнозные показатели на 2022-2025 годы

**1 декабря 2020** «Россети Центр» – управляющая организация «Россети Центр и Приволжье» провела телефонную конференцию и вебкаст, посвященные консолидированным результатам деятельности Компаний за 9 месяцев 2020 года

## ПАО «МРСК Центра»

119017, Москва, Малая Ордынка ул., д.15

Департамент корпоративного управления

+7 (495) 747 92 92, доб. 33-34

ir@mrsk-1.ru

[www.mrsk-1.ru/ru/investors/](http://www.mrsk-1.ru/ru/investors/)

EUROLAND.com



| Мировые индексы | Значение   | Изменение |            |
|-----------------|------------|-----------|------------|
|                 |            | за день   | с 31.12.20 |
| МосБиржа        | 3 385,48   | -1,41%    | 2,93%      |
| S&P 500         | 3 925,43   | 1,14%     | 4,51%      |
| FTSE 100        | 6 658,97   | 0,50%     | 1,57%      |
| Nikkei          | 29 671,70  | -1,61%    | 8,12%      |
| Sensex          | 50 445,75  | 1,40%     | 5,64%      |
| CSI300          | 5 437,57   | -2,55%    | 4,34%      |
| Bovespa         | 115 667,80 | 0,38%     | -2,81%     |

Источник: MOEX, расчеты Компании

| Курсы валют | Значение | Изменение |            |
|-------------|----------|-----------|------------|
|             |          | за день   | с 31.12.20 |
| USD/руб.    | 73,9833  | 0,00%     | 0,15%      |
| Евро/руб.   | 89,6604  | 0,00%     | -1,13%     |

Источник: ЦБ РФ, расчеты Компании

| Ликвидность акций                                  | Россети Центр и Приволжье |                           |
|--|---------------------------|---------------------------|
|  | Россети Центр             | Россети Центр и Приволжье |
| Количество сделок, шт.                             | 784                       | 504                       |
| Объем торгов, млн Р                                | 8,9                       | 13,5                      |
| Объем торгов, млн шт.                              | 22,9                      | 54,1                      |
| Средний объем торгов за последние 30 дней, млн шт. | 34,4                      | 79,8                      |
| % от УК  | 0,05%                     | 0,05%                     |

Источник: MOEX, расчеты Компании

| Акции                     | Цена*, Р | МСар, млрд Р |              |
|---------------------------|----------|--------------|--------------|
|                           |          | МСар, млрд Р | МСар, млн \$ |
| Россети Центр             | 0,3886   | 16,41        | 221,75       |
| Россети Центр и Приволжье | 0,2501   | 28,19        | 380,97       |

Источник: MOEX, расчеты Компании

| Сравнение с индексами      | Изменение |            |
|----------------------------|-----------|------------|
|                            | за день   | с 31.12.20 |
| STOXX 600 Utilities        | -0,19%    | -5,61%     |
| MoexEU                     | -1,18%    | -1,62%     |
| Россети Центр*             | 0,10%     | -3,14%     |
| Россети Центр и Приволжье* | -0,44%    | -0,79%     |

Источник: MOEX, расчеты Компании

| Сетевые компании          | Изменение* |            |
|---------------------------|------------|------------|
|                           | за день    | с 31.12.20 |
| Российские сети           | -0,51%     | -4,59%     |
| Россети ФСК ЕЭС           | -1,29%     | -4,02%     |
| Россети Волга             | -0,67%     | -1,18%     |
| Россети Московский регион | -1,03%     | -10,56%    |
| Россети Северный Кавказ   | -2,67%     | -5,84%     |
| Россети Северо-Запад      | -0,97%     | 3,77%      |
| Россети Урал              | -0,24%     | 0,99%      |
| Россети Сибирь            | 14,99%     | 10,04%     |
| Россети Юг                | -0,74%     | -3,59%     |
| Россети Ленэнерго         | -0,83%     | 14,53%     |
| Россети Томск             | -0,82%     | -5,19%     |
| Россети Кубань            | 0,00%      | 5,46%      |

Источник: MOEX, расчеты Компании

\* - по рыночной цене на MOEX

## Коды акций

Московская Биржа (MOEX)

Bloomberg

Reuters

MRKC

MRKC.RM

MRKC.MM