

НОВОСТИ ЭЛЕКТРОЭНЕРГЕТИКИ

Потребление и выработка электроэнергии в РФ за январь-февраль 2022г выросли на 2%

Потребление электроэнергии за два месяца 2022 года в целом по России составило 205,0 млрд кВт-ч, что на 1,8 % больше, чем годом ранее. В ЕЭС России показатель прибавил 1,9%, достигнув 201,9 млрд кВт-ч, сообщает «Системный оператор» (СО ЕЭС). Одновременно с этим выработка электроэнергии возросла на 1,7%, - до 209,5 млрд кВт-ч.

Читать полностью: <https://www.bigpowernews.ru/>

НОВОСТИ КОМПАНИЙ

Филиал «Костромаэнерго» обеспечил электросетевой инфраструктурой дерево-обрабатывающий комплекс в Чухломе

Филиал «Россети Центр» – «Костромаэнерго» присоединил к сетям компании предприятие, занимающееся заготовкой, комплексной переработкой древесины и изготовлением деревянных объектов Холдинга «Дом-Строй» в г. Чухломе Костромской области.

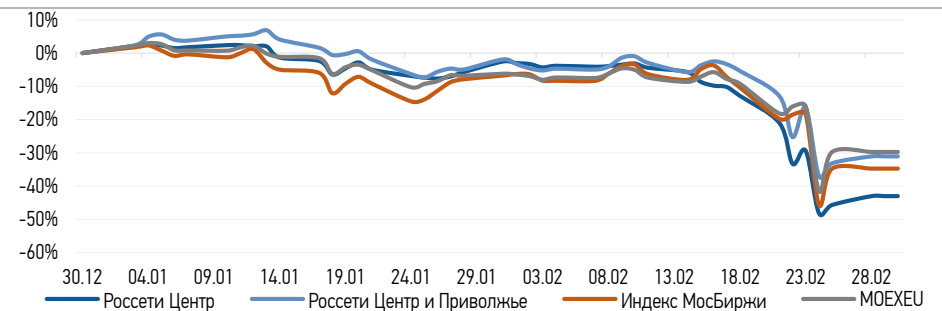
Читать полностью: <https://smi44.ru/news/>

В «Мариэнерго» подвели итоги инвестиционной программы 2021 года

На финансирование мероприятий инвестиционной программы, обеспечивающей развитие электросетевого комплекса, в 2021 году филиалом ПАО «Россети Центр и Приволжье» – «Мариэнерго» было направлено 397 млн рублей. Введено 10,9 МВА трансформаторной мощности и 167 км линий электропередачи.

Читать полностью: https://mrsk-cp.ru/press/company_news/

ДИНАМИКА КЛЮЧЕВЫХ ИНДЕКСОВ И АКЦИЙ КОМПАНИЙ



IR-НОВОСТИ

- [«Россети Центр» – управляющая организация «Россети Центр и Приволжье» приняла участие в публичном онлайн мероприятии ВТБ Капитал Инвестиции, посвященном операционным результатам за 2021 год и прогнозам на 2022 год](#)
- В [«Россети Центр»](#) и [«Россети Центр и Приволжье»](#) утверждены бизнес-планы Обществ на 2022 год
- [«Россети Центр» – управляющая организация «Россети Центр и Приволжье» провела телефонную конференцию и вебнаст по результатам за 9 месяцев 2021 года](#)

ПАО «Россети Центр»

119017, Москва, Малая Ордынка ул., д.15

Департамент корпоративного управления

+7 (495) 747 92 92, доб. 33-34

ir@mrsk-1.ru

www.mrsk-1.ru/ru/investors/



Коды акций

Московская Биржа (MOEX)

Bloomberg

Reuters

MRKC

MRKC.MM

MRKC.MM

Мировые индексы	Значение	Изменение	
		за день	с 31.12.21
МосБиржа	2 470,48	0,00%	-34,77%
S&P 500	4 386,54	1,86%	-7,97%
FTSE 100	7 429,56	1,36%	0,61%
Nikkei	26 393,03	-1,68%	-8,33%
Sensex	55 468,90	-1,38%	-4,78%
CSI300	4 578,60	-0,89%	-7,32%
Bovespa	115 173,60	1,80%	9,87%

Источник: MOEX, расчеты Компании

Курсы валют	Значение	Изменение	
		за день	с 31.12.21
USD/руб.	91,7457	-1,94%	23,49%
Евро/руб.	102,9112	-1,50%	22,41%

Источник: ЦБ РФ, расчеты Компании

Ликвидность акций	Россети Центр	Россети Центр и Приволжье
Объем торгов, млн ₽	0,0	0,0
Объем торгов, млн шт.	0,0	0,0
Средний объем торгов за последние 30 дней, млн шт.	52,6	118,3
% от УК	0,00%	0,00%

Источник: MOEX, расчеты Компании

Акции	Цена*, ₽	МСар, млрд ₽	МСар, млн \$
Россети Центр	0,2350	9,92	108,14
Россети Центр и Приволжье	0,1590	17,92	195,31

Источник: MOEX, расчеты Компании

Сравнение с индексами	Изменение	
	за день	с 31.12.21
STOXX 600 Utilities	-1,67%	-6,58%
MoexEU	0,00%	-29,73%
Россети Центр*	0,00%	-43,02%
Россети Центр и Приволжье*	0,00%	-31,08%

Источник: MOEX, расчеты Компании

Сетевые компании	Изменение*	
	за день	с 31.12.21
Российские сети	0,00%	-39,06%
Россети ФСК ЕЭС	0,00%	-43,65%
Россети Волга	0,00%	-40,64%
Россети Московский регион	0,00%	-34,14%
Россети Северный Кавказ	0,00%	-34,28%
Россети Северо-Запад	0,00%	-37,75%
Россети Урал	0,00%	-30,35%
Россети Сибирь	0,00%	-42,39%
Россети Юг	0,00%	-21,82%
Россети Ленэнерго	0,00%	-24,22%
Россети Томск	0,00%	-26,59%
Россети Кубань	0,00%	-25,72%

Источник: MOEX, расчеты Компании

* - по рыночной цене на MOEX