

IR-БЮЛЛЕТЕНЬ

1 КВАРТАЛ 2013

МРСК Центра – один из лидеров распределительного сектора России

Основными видами деятельности МРСК Центра являются передача электроэнергии, технологическое присоединение новых потребителей к сетям и энергосервисные услуги. Компания контролирует в денежном выражении 84% рынка передачи электроэнергии и около 87% рынка технологических присоединений в 11 регионах Центрального федерального округа РФ с населением свыше 13 млн. человек. МРСК Центра – вторая крупнейшая компания среди одиннадцати межрегиональных распределительных сетевых компаний по капитализации, выручке и чистой прибыли.

По итогам 2012 года согласно отчетности МРСК Центра по МСФО выручка от услуг по передаче электроэнергии выросла на 2,3%, EBITDA – на 0,4%. Показатели рентабельности достигли следующих значений: по EBITDA – 21,2%, по чистой прибыли – 6,3%.

С 01 февраля 2013 г. МРСК Центра также приняла на себя функции гарантирующего поставщика в 3-х регионах деятельности: Брянской, Орловской и Курской областях.

Доля МРСК Центра по передаче э/энергии в 1 кв. 2013 года и динамика энергопотребления



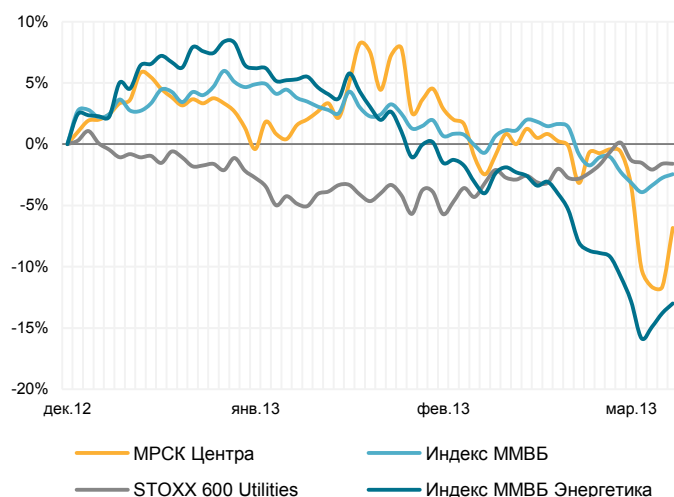
83,67% Доля на рынке услуг по передаче э/энергии
 ▼-1,2% Рост/снижение потребления э/энергии (1кв13/1кв12)
¹ с учетом ЯГЭС
 Источник: оперативные данные СО ЕЭС

Ценные бумаги

<u>Тикеры</u>	MICEX: MRKC Bloomberg: MRKC RX Reuters: MRKC.MM
<u>Индексы</u>	MICEX PWR, MICEX SC
<u>Листинг</u>	A-1 на ФБ ММВБ
<u>Количество акций</u>	42 217 941 468 шт.
<u>Цена акции</u> (29.03.2013)	0,559 руб.
<u>Макс/мин</u> (01.01.13-29.03.13)	0,6954 руб. / 0,462 руб.
<u>Капитализация³</u> (29.03.2013)	23 600 млн. руб.
<u>Капитализация³</u> (29.03.2013)	761 млн. долл. США

³ по цене последней сделки на ФБ ММВБ

Динамика капитализации и индексов за 1 кв. 2013



Финансовые показатели за 2012 год (МСФО)

млрд руб., если не указано иное	2012	2011	2012/2011
Выручка (всего), в том числе:	69,98	69,04	1,4%
Услуги по передаче электроэнергии	67,49	65,95	2,3%
Услуги по подключению к электросетям	1,36	1,82	-25,3%
Прочая выручка	1,13	1,27	-11,0%
Операционная прибыль	7,56	8,93	-15,3%
EBITDA ⁴	14,85	14,79	0,4%
EBITDA margin, %	21,2%	21,4%	-0,2 п.п.
Чистая прибыль	4,43	5,53	-19,9%
Чистая прибыль margin, %	6,3%	8,0%	-1,7 п.п.
Чистый долг ⁵	25,53	18,59	37,3%
Чистый долг/EBITDA	1,7	1,3	+0,4 ед.

⁴ показатель EBITDA рассчитан по формуле: прибыль и общая совокупная прибыль за период + расход по налогу на прибыль + процентные расходы (без учета процентов по обязательствам по финансовой аренде и вознаграждений работникам) + амортизация

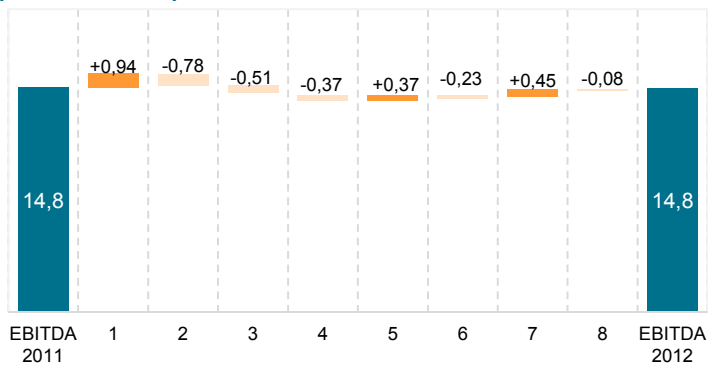
⁵ показатель Чистый долг рассчитан по формуле: краткосрочные и долгосрочные кредиты и займы – денежные средства и их эквиваленты

8 факторов инвестиционной привлекательности МРСК Центра



- Присутствие в 11 регионах Центральной России с устойчивыми перспективами экономического роста
- Лидер по внедрению инноваций в секторе
- Стабильное финансовое положение
- Развитие дополнительных услуг в сфере электроэнергетики
- Уровень корпоративного управления [НРКУ 7+](#) – наивысший среди компаний-аналогов
- Кредитный рейтинг S&P 'BB', прогноз – стабильный
- Утвержденная дивидендная политика и положительная дивидендная история
- Возможность получения дополнительной выручки от выполнения функций гарантирующего поставщика

Анализ изменения показателя EBITDA (МСФО 2012)



- (1) Выручка
- (2) Расходы на персонал
- (3) Услуги ФСК
- (4) Услуги ТСО
- (5) Покупная э/энергия на компенсацию потерь
- (6) Сырье и материалы
- (7) Прочие ОПЕХ
- (8) Прочие доходы

Ключевые события в 1 квартале 2013 года

Дата	Сообщение
13 февраля	Встреча с аналитиками инвестиционного банка Goldman Sachs
04 марта	Индивидуальные встречи с миноритарными акционерами МРСК Центра
06 марта	Публикация финансовых результатов за 2012 год (РСБУ)

IR-календарь на 2 квартал 2013 года

Дата	Сообщение
апрель	Встречи с представителями инвестиционных фондов, банков и частными инвесторами в рамках Дня компаний энергетического сектора ИК «АТОН»
03 апреля	Публикация финансовых результатов за 2012 год (МСФО)
16-17 апреля	Ежегодный инвестиционный форум Сбербанка «Россия 2013»
21-23 мая	4-й инвестиционный форум ВТБ Капитал Russia Calling: London Session
Июнь	Годовое общее собрание акционеров по итогам 2012 года

Ключевые решения Совета директоров и Комитета по стратегии и развитию МРСК Центра

Дата	Решение СД
13.03.2013	О рассмотрении Инвестиционной программы ОАО «МРСК Центра» на период 2013-2018 гг.
28.03.2013	Об определении кредитной политики ОАО «МРСК Центра»: об осуществлении Обществом публичных заимствований путем размещения облигаций

Дата	Решение КСир
12.03.2013	О рассмотрении Стратегии развития ОАО «Энергосервисная компания»
15.03.2013	О предварительном рассмотрении отчета и.о. генерального директора Общества «О ходе реализации в 2012 году Программы консолидации электросетевых активов ОАО «МРСК Центра» на 2011-2015 гг.»

Рейтинги

Агентство	Шкала	Рейтинг	Прогноз
S&P	международная, в иностранной валюте	BB	Стабильный
S&P	международная, в национальной валюте	B	-
S&P	национальная (Россия)	ruAA-	-
НРА	-	AA	-

МРСК Центра

Investor relations

127018, Москва, 2-я Ямская ул., 4
Тел.: (+7) 495 747 92 92, доб. 31-81
Факс: (+7) 495 747 92 95
E-mail: ir@mrsk-1.ru

www.mrsk-1.ru/ru/investors/



[IR-презентации](#) [Инструменты инвестора](#) [Годовые отчеты](#)
[Финансовая отчетность по РСБУ](#) [Финансовая отчетность по МСФО](#)