

## ЕЖЕДНЕВНЫЙ ОБЗОР РЫНКА

## НОВОСТИ ЭЛЕКТРОЭНЕРГЕТИКИ

## «Россети» в 2020 году реализовали проекты уличного освещения в 470 городах и посёлках в 29 регионах России

Речь о контрактах, выполненных в 2020 году. Общая сумма соглашений превышает 763 млн рублей, в том числе компании переданы в эксплуатацию более 377 000 существующих муниципальных светильников для обеспечения их качественной работы. Во многих городах «Россети» отвечают не только за работу, но и за развитие систем освещения. Крупнейшие модернизационные проекты выполнены в Костроме, Йошкар-Оле, Калуге, Белгороде, Арзамасе, Балтийске, где были установлены новые энергоэффективные светильники и внедрены автоматизированные системы управления светом.

Читать полностью: <http://www.energyland.info/>

## НОВОСТИ КОМПАНИЙ

## «Смоленскэнерго» присоединило к сетям 11 фельдшерско-акушерских пунктов

Специалисты филиала «Россети Центр Смоленскэнерго» в январе 2021 года осуществили технологическое присоединение фельдшерско-акушерских пунктов (ФАП) в Холм-Жирковском, Шумячском, Монастырщинском, Смоленском, Кардымовском, Гагаринском, Хиславичском и Дорогобужском районах Смоленской области. Присоединяемая мощность каждого объекта здравоохранения составила 15 киловатт.

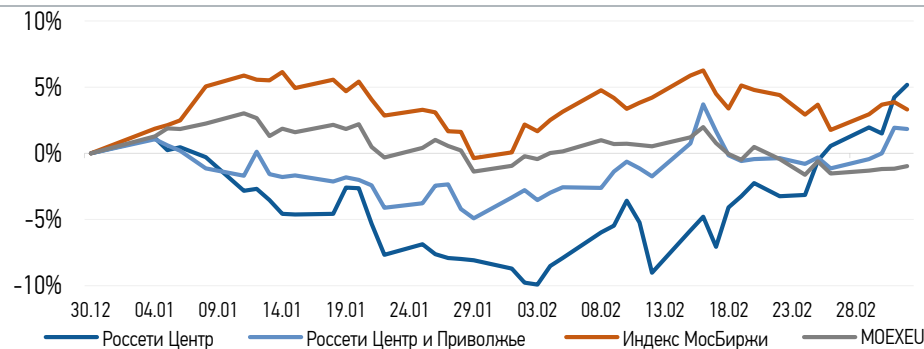
Читать полностью: <https://www.mrsk-1.ru/press-center/news/>

## В 2021 году «Россети Центр и Приволжье» отремонтирует более 6 600 км линий электропередачи в Кировской области

В Кировском филиале «Россети Центр и Приволжье» определены планы ремонтной программы 2021 года, которая стартовала в январе и будет завершена к концу сентября. Планируется, что на мероприятия ремонтной кампании филиал направит свыше 377 миллионов рублей.

Читать полностью: [https://www.mrsk-cp.ru/press/company\\_news/](https://www.mrsk-cp.ru/press/company_news/)

## ДИНАМИКА КЛЮЧЕВЫХ ИНДЕКСОВ И АКЦИЙ КОМПАНИЙ



## IR-НОВОСТИ

25 февраля 2021 опубликована финансовая отчетность «Россети Центр» и «Россети Центр и Приволжье» за 2020 год по РСБУ

29 декабря 2020 состоялись заседания Советов директоров «Россети Центр» и «Россети Центр и Приволжье», на которых были утверждены Бизнес-планы Обществ на 2021 год и прогнозные показатели на 2022-2025 годы

## ПАО «МРСК Центра»

119017, Москва, Малая Ордынка ул., д.15

Департамент корпоративного управления

+7 (495) 747 92 92, доб. 33-34

ir@mrsk-1.ru

[www.mrsk-1.ru/ru/investors/](http://www.mrsk-1.ru/ru/investors/)



Мировые индексы	Значение	Изменение	
		за день	с 31.12.20
МосБиржа	3 397,56	-0,54%	3,30%
S&P 500	3 768,47	-1,34%	0,33%
FTSE 100	6 650,88	-0,37%	1,45%
Nikkei	28 930,11	-2,13%	5,41%
Sensex	50 846,08	-1,16%	6,48%
CSI300	5 280,71	-3,15%	1,33%
Bovespa	112 690,20	1,35%	-5,32%

Источник: MOEX, расчеты Компании

Курсы валют	Значение	Изменение	
		за день	с 31.12.20
USD/руб.	73,5187	-1,42%	-0,48%
Евро/руб.	88,8768	-0,77%	-1,99%

Источник: ЦБ РФ, расчеты Компании

Ликвидность акций	Россети Центр	Россети Центр и Приволжье
	Количество сделок, шт.	1 500
Объем торгов, млн Р	13,3	16,2
Объем торгов, млн шт.	31,6	63,0
Средний объем торгов за последние 30 дней, млн шт.	40,9	83,0
% от УК	0,07%	0,06%

Источник: MOEX, расчеты Компании

Акции	Цена*, Р	МСар, млрд Р	МСар, млн \$
Россети Центр	0,4220	17,82	242,33
Россети Центр и Приволжье	0,2567	28,93	393,50

Источник: MOEX, расчеты Компании

Сравнение с индексами	Изменение	
	за день	с 31.12.20
STOXX 600 Utilities	1,68%	-7,81%
MoexEU	0,18%	-0,98%
Россети Центр*	0,91%	5,18%
Россети Центр и Приволжье*	-0,12%	1,82%

Источник: MOEX, расчеты Компании

Сетевые компании	Изменение*	
	за день	с 31.12.20
Российские сети	-0,76%	-5,98%
Россети ФСК ЕЭС	-0,96%	-4,51%
Россети Волга	-1,11%	-1,99%
Россети Московский регион	-0,56%	-10,85%
Россети Северный Кавказ	-1,16%	-7,34%
Россети Северо-Запад	-0,27%	2,85%
Россети Урал	-0,51%	-2,72%
Россети Сибирь	-0,14%	-4,56%
Россети Юг	-0,53%	-4,11%
Россети Ленэнерго	0,00%	12,81%
Россети Томск	0,00%	-5,19%
Россети Кубань	-0,14%	4,87%

Источник: MOEX, расчеты Компании

\* - по рыночной цене на MOEX

## Коды акций

Московская Биржа (MOEX)

Bloomberg

Reuters

MRKC

MRKC.RM

MRKC.MM