



## ОБЗОР ФОНДОВЫХ РЫНКОВ

Перед открытием торгов в понедельник 23 марта на российском рынке сложился негативный внешний фон. Американские индексы DJIA и S&P500 в пятницу снизились на 4,3-4,5% на информации о введении в штате Нью-Йорк жестких ограничений для борьбы с распространением коронавируса – согласно указу губернатора, должны закрыться все предприятия и организации, деятельность которых не носит первостепенный характер. Как пишет Reuters, ограничительные меры американских властей, учитывая аналогичное решение, принятое ранее в Калифорнии, затронули уже 40 млн человек в двух самых густонаселенных штатах и усилили опасения инвесторов в отношении размеров ущерба от пандемии для экономики США. В этих условиях экономисты ведущих инвестбанков, опрошенные WSJ, ожидают сокращения миллионов рабочих мест в ближайшие месяцы и резкое падение ВВП во втором, и, возможно, в третьем кварталах. В понедельник сводный индекс Азиатско-Тихоокеанского региона MSCI Asia Pacific и фьючерсы на S&P500 теряли в среднем около 4% на опасениях, что экономические последствия пандемии будут более разрушительными, чем предполагалось ранее. По мнению большинства аналитиков, рецессия в мировой экономике неизбежна, учитывая введенные для борьбы с пандемией ограничения, открытым остается только вопрос по ее глубине и продолжительности. Одну из самых пессимистичных на текущий момент оценок представил Goldman Sachs – мировой ВВП может снизиться в 2020 году на 1% из-за предпринимаемых шагов по сдерживанию пандемии, физически ограничивающих деловую активность в беспрецедентных масштабах для послевоенной истории. При этом аналитики обращают внимание, что все ограничения властей в США и Европе пока никак не сказываются на скорости распространения Covid-19 – с прошлого понедельника общее число случаев заражения в мире удвоилось и уже превысило 350 тыс., из которых сейчас больше 75% за пределами материкового Китая. На этом фоне заявление ФРС о том, что она снимает ограничения по объемам программы QE и будет выкупать столько гособлигаций и ипотечных бумаг, сколько потребуется, не смогло оказать существенной поддержки инвесторам. После всплеска волатильности и попытки отскока фондовых рынков темпы падения сводного MSCI All Country World Index вновь превысили 3,5%.

В первой половине дня индексы МосБиржи, сводный европейский Stoxx Europe 600 и фьючерсы на S&P500 теряли в среднем около 4% на опасениях, что экономические последствия пандемии будут более разрушительными, чем предполагалось ранее. По мнению большинства аналитиков, рецессия в мировой экономике неизбежна, учитывая введенные для борьбы с пандемией ограничения, открытым остается только вопрос по ее глубине и продолжительности. Одну из самых пессимистичных на текущий момент оценок представил Goldman Sachs – мировой ВВП может снизиться в 2020 году на 1% из-за предпринимаемых шагов по сдерживанию пандемии, физически ограничивающих деловую активность в беспрецедентных масштабах для послевоенной истории. При этом аналитики обращают внимание, что все ограничения властей в США и Европе пока никак не сказываются на скорости распространения Covid-19 – с прошлого понедельника общее число случаев заражения в мире удвоилось и уже превысило 350 тыс., из которых сейчас больше 75% за пределами материкового Китая. На этом фоне заявление ФРС о том, что она снимает ограничения по объемам программы QE и будет выкупать столько гособлигаций и ипотечных бумаг, сколько потребуется, не смогло оказать существенной поддержки инвесторам. После всплеска волатильности и попытки отскока фондовых рынков темпы падения сводного MSCI All Country World Index вновь превысили 3,5%.

В течение дня индекс электроэнергетики выглядел лучше рынка. Основной вклад в итоговый рост отраслевого MoeXEU в противофазе с индексом МосБиржи внесли акции РусГидро.

## НОВОСТИ ЭЛЕКТРОЭНЕРГЕТИКИ

## Развитие ВИЭ не даст вернуться нефти к цене в 100–120 долл за баррель

Развитие возобновляемых источников энергии является основным препятствием к возврату стоимости нефти на уровень 100–120 долл за баррель, считает вице-президент «Лукойла» Леонид Федун.

Читать полностью: <http://www.bigpowernews.ru/interview/speech/document92306.phtml>

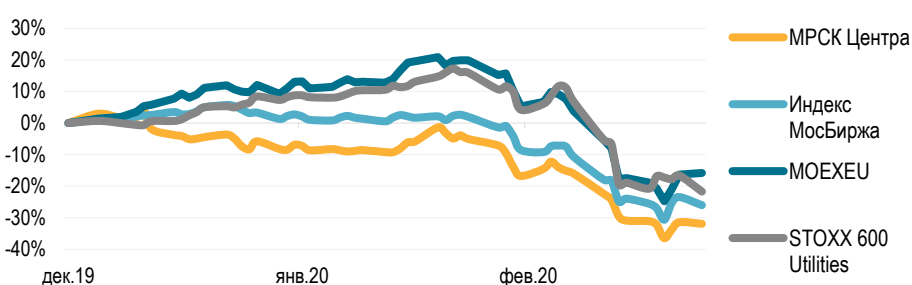
## НОВОСТИ КОМПАНИИ

## В Липецкэнерго успешно продолжаются испытания уникальной системы автоматического мониторинга ЛЭП

В филиале «Россети Центр Липецкэнерго» прошел очередной этап тестирования усовершенствованного автоматизированного комплекса по диагностике воздушных линий электропередачи, построенного с использованием технологий БПЛА. В ходе испытаний летательный аппарат в автоматическом режиме преодолел расстояние 30 км, осуществляя сбор по трассе ВЛ 110 кВ Доброе, фотоматериалов которые будут в дальнейшем проанализированы специальным программным обеспечением для распознавания дефектов. По возвращению неизрасходованный ресурс батареи составил 30%, что в целом позволяет использовать его для обследования более протяженных линий вплоть до 50 км.

Читать полностью: <https://www.mrsk-1.ru/press-center/news/branches/71894/>

## ДИНАМИКА КЛЮЧЕВЫХ ИНДЕКСОВ И АКЦИЙ КОМПАНИИ



| Мировые индексы | Значение | Изменение |            |
|-----------------|----------|-----------|------------|
|                 |          | за день   | с 31.12.19 |
| МосБиржа        | 2253,35  | -3,36%    | -26,02%    |
| S&P 500         | 2219,12  | -3,72%    | -31,31%    |
| FTSE 100        | 4988,15  | -3,90%    | -33,87%    |
| Nikkei          | 16887,78 | 2,02%     | -28,61%    |
| Sensex          | 25981,24 | -13,15%   | -37,02%    |
| CSI300          | 3530,31  | -3,36%    | -13,82%    |
| Bovespa         | 63213,5  | -5,75%    | -45,34%    |

Источник: MOEX, расчеты Компании (на 19:00 МСК)

| Курсы валют | Значение | Изменение |            |
|-------------|----------|-----------|------------|
|             |          | за день   | с 31.12.19 |
| USD/руб.    | 78,0443  | -2,64%    | 26,07%     |
| Евро/руб.   | 84,1552  | -3,57%    | 21,36%     |

Источник: ЦБ РФ, расчеты Компании

| Ликвидность акций                                  | MPCK Центра | MPCK Центра и Приволжья |                        |
|--|-------------|-------------------------|------------------------|
|  |             | Количество сделок, шт.  | Объем торгов, млн руб. |
| Количество сделок, шт.                             | 1052        | 1222                    | 15,9                   |
| Объем торгов, млн руб.                             | 6,7         | 114,5                   | 184,9                  |
| Объем торгов, млн шт.                              | 31,4        | 184,9                   | 0,10%                  |
| Средний объем торгов за последние 30 дней, млн шт. | 75,4        | 0,10%                   |                        |
| % от УК  | 0,07%       |                         |                        |

Источник: MOEX, расчеты Компании

| Акции                   | Цена**, руб. | MCap**, млрд руб. | MCap**, млн \$ |
|-------------------------|--------------|-------------------|----------------|
|                         |              |                   |                |
| MPCK Центра и Приволжья | 0,1392       | 15,69             | 201,01         |

Источник: MOEX, расчеты Компании

| Сравнение с индексами     | Изменение |            |
|---------------------------|-----------|------------|
|                           | за день   | с 31.12.19 |
| STOXX 600 Utilities       | -4,80%    | -21,71%    |
| MoeXEU                    | 0,65%     | -15,80%    |
| MPCK Центра**             | -0,74%    | -31,92%    |
| MPCK Центра и Приволжья** | -2,25%    | -41,76%    |

Источник: MOEX, расчеты Компании (на 19:00 МСК)

| Сетевые компании       | Изменение** |            |
|------------------------|-------------|------------|
|                        | за день     | с 31.12.19 |
| Российские сети, ао    | 0,78%       | -24,84%    |
| ФСК ЕЭС                | -0,97%      | -25,74%    |
| MPCK Волги             | -2,08%      | -31,15%    |
| МОЭСК                  | -0,48%      | -21,49%    |
| MPCK Северного Кавказа | -1,42%      | -21,33%    |
| MPCK Северо-Запада     | -5,80%      | -22,54%    |
| MPCK Урала             | -2,54%      | -20,85%    |
| MPCK Сибири            | -0,52%      | -38,35%    |
| Россети Юг             | -0,11%      | -25,99%    |
| Ленэнерго, ао          | 0,00%       | -19,60%    |
| Томская РК, ао         | 0,00%       | -20,23%    |
| Кубаньэнерго           | 1,53%       | -5,82%     |

Источник: MOEX, расчеты Компании

\*\* - по цене последней сделки на MOEX

## ПАО «MPCK Центра»

119017, Москва, Малая Ордынка ул., д. 15

Департамент корпоративного управления

+7 (495) 747 92 92, доб. 33-34

[ir@mrsk-1.ru](mailto:ir@mrsk-1.ru)

## Коды акций

Московская Биржа (MOEX)

Bloomberg

Reuters

MRKC

MRKC.RM

MRKC.MM