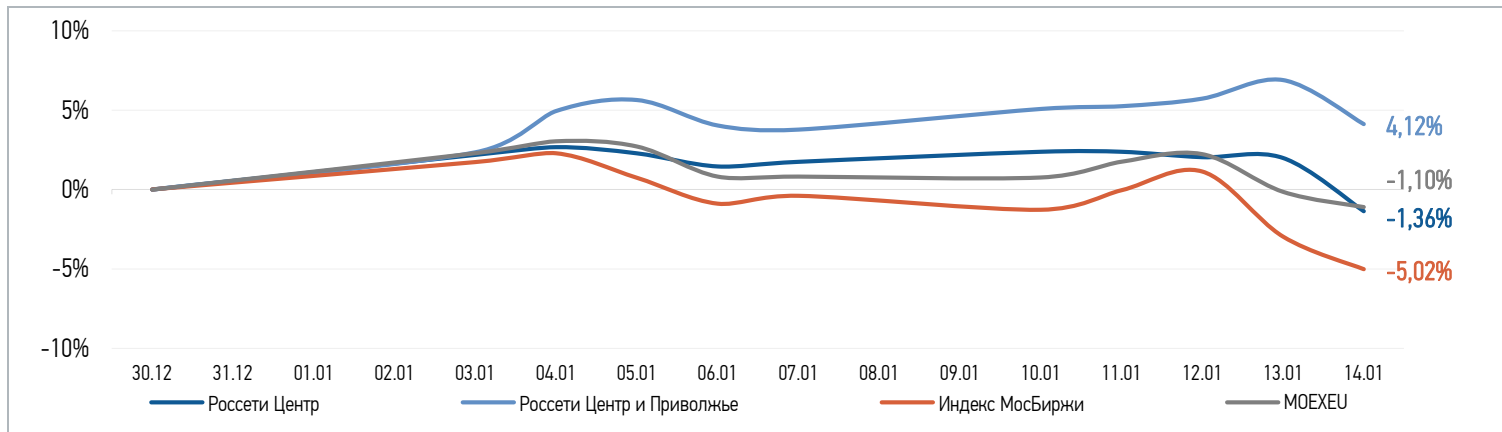


РОССЕТИ
ЦЕНТРРОССЕТИ
ЦЕНТР И ПРИВОЛЖЬЕ

ЕЖЕНЕДЕЛЬНЫЙ ОБЗОР РЫНКА

НА 14.01.2022

ДИНАМИКА КЛЮЧЕВЫХ ИНДЕКСОВ И АКЦИЙ КОМПАНИЙ



АКЦИИ РОССЕТИ ЦЕНТР

Дата	Рыночная цена, руб.	Изм. рыночной цены, %	Объем торгов, руб.	Объем торгов, шт.	% от УК	Кол-во сделок, шт.
10.01.2022	0,4222	0,62%	5 962 860	14 125 000	0,03%	505
11.01.2022	0,4222	0,00%	9 046 569	21 427 000	0,05%	456
12.01.2022	0,4208	-0,33%	7 182 045	17 064 000	0,04%	453
13.01.2022	0,4206	-0,05%	4 095 562	9 737 000	0,02%	454
14.01.2022	0,4068	-3,28%	12 156 199	29 880 000	0,07%	1 187
Средний объем торгов за последние 30 дней			18 892 267	0,04%		

АКЦИИ РОССЕТИ ЦЕНТР И ПРИВОЛЖЬЕ

Дата	Рыночная цена, руб.	Изм. рыночной цены, %	Объем торгов, руб.	Объем торгов, шт.	% от УК	Кол-во сделок, шт.
10.01.2022	0,2424	1,25%	9 941 866	41 010 000	0,04%	703
11.01.2022	0,2428	0,17%	4 781 236	19 690 000	0,02%	448
12.01.2022	0,2439	0,45%	13 940 639	57 150 000	0,05%	821
13.01.2022	0,2466	1,11%	16 635 450	67 470 000	0,06%	1 155
14.01.2022	0,2402	-2,60%	21 686 977	90 300 000	0,08%	1 458
Средний объем торгов за последние 30 дней			61 512 667	0,05%		

ДИНАМИКА ИЗМЕНЕНИЯ ЦЕНЫ АКЦИЙ СЕТЕВЫХ КОМПАНИЙ

Сетевые компании	Изменение*		Сетевые компании	Изменение*	
	за 5 дней	с 31.12.21		за 5 дней	с 31.12.21
Российские сети, ао	-2,57%	0,48%	Россети Северо-Запад	-3,92%	-2,81%
Россети ФСК ЕЭС	-2,61%	0,35%	Россети Урал	-3,70%	0,34%
Россети Центр	-3,05%	-1,36%	Россети Сибирь	-4,30%	-4,02%
Россети Центр и Приволжье	0,33%	4,12%	Россети Юг	-0,66%	-0,22%
Россети Волга	-1,29%	0,00%	Россети Ленэнерго, ао	-2,50%	-2,39%
Россети Московский регион	-2,48%	-0,08%	Россети Томск, ао	-1,49%	-8,31%
Россети Северный Кавказ	-2,87%	-4,32%	Россети Кубань	-1,16%	3,50%

Источник: данные с сайта toex.com, расчеты Компаний

* - по рыночной цене на MOEX