

НА 26.02.2021



РОССЕТИ  
ЦЕНТР

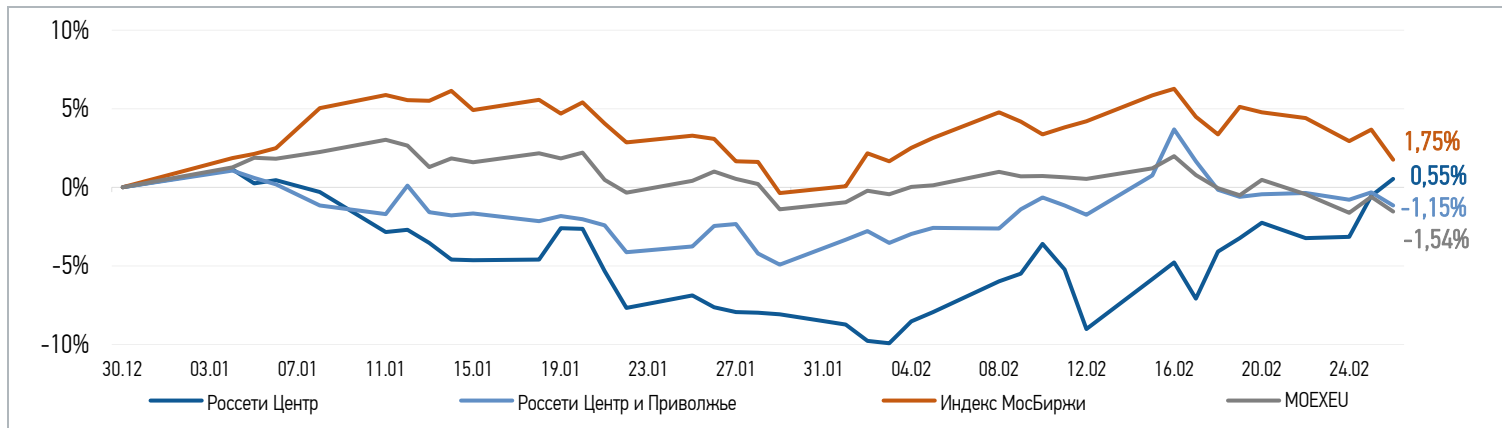


РОССЕТИ  
ЦЕНТР И ПРИВОЛЖЬЕ

2021

# ЕЖЕНЕДЕЛЬНЫЙ ОБЗОР РЫНКА

## ДИНАМИКА КЛЮЧЕВЫХ ИНДЕКСОВ И АКЦИЙ КОМПАНИЙ



## АКЦИИ РОССЕТИ ЦЕНТР

Дата	Рыночная цена, руб.	Изм. рыночной цены, %	Объем торгов, руб.	Объем торгов, шт.	% от УК	Кол-во сделок, шт.
20.02.2021	0,3922	1,03%	13 513 093	34 457 000	0,08%	983
22.02.2021	0,3882	-1,02%	11 985 171	30 877 000	0,07%	981
24.02.2021	0,3886	0,10%	8 911 120	22 937 000	0,05%	784
25.02.2021	0,399	2,68%	47 779 203	119 734 000	0,28%	2 363
26.02.2021	0,4034	1,10%	32 618 715	80 879 000	0,19%	1 732
<b>Средний объем торгов за последние 30 дней</b>				<b>40 098 967</b>	<b>0,09%</b>	

## АКЦИИ РОССЕТИ ЦЕНТР И ПРИВОЛЖЬЕ

Дата	Рыночная цена, руб.	Изм. рыночной цены, %	Объем торгов, руб.	Объем торгов, шт.	% от УК	Кол-во сделок, шт.
20.02.2021	0,2510	0,16%	9 760 633	38 880 000	0,03%	343
22.02.2021	0,2512	0,08%	4 662 706	18 560 000	0,02%	413
24.02.2021	0,2501	-0,44%	13 518 050	54 060 000	0,05%	504
25.02.2021	0,2513	0,48%	24 771 396	98 560 000	0,09%	972
26.02.2021	0,2492	-0,84%	18 091 197	72 610 000	0,06%	680
<b>Средний объем торгов за последние 30 дней</b>				<b>81 990 333</b>	<b>0,07%</b>	

## ДИНАМИКА ИЗМЕНЕНИЯ ЦЕНЫ АКЦИЙ СЕТЕВЫХ КОМПАНИЙ

Сетевые компании	Изменение*		Сетевые компании	Изменение*	
	за 5 дней	с 31.12.20		за 5 дней	с 31.12.20
Российские сети, ао	-1,14%	-4,54%	Россети Северо-Запад	-1,68%	2,58%
Россети ФСК ЕЭС	-0,71%	-3,60%	Россети Урал	-4,22%	-1,73%
Россети Центр	3,92%	0,55%	Россети Сибирь	-8,75%	-0,78%
Россети Центр и Приволжье	-0,56%	-1,15%	Россети Юг	-1,78%	-3,90%
Россети Волга	-0,59%	-1,25%	Россети Ленэнерго, ао	-1,51%	12,05%
Россети Московский регион	-5,10%	-13,39%	Россети Томск, ао	-0,54%	-5,19%
Россети Северный Кавказ	-2,95%	-6,11%	Россети Кубань	0,14%	5,31%

Источник: данные с сайта [moex.com](http://moex.com), расчеты Компаний

\* - по рыночной цене на MOEX