

ЕЖЕДНЕВНЫЙ ОБЗОР РЫНКА

НА 02.03.2022

НОВОСТИ ЭЛЕКТРОЭНЕРГЕТИКИ

Эксперт рассказал, как санкции повлияют на российскую энергетику

Объем капитальных затрат на реализацию проектов в российской энергетике в течение 2022 года может из-за санкций сократиться на 5-20% по сравнению с прошлым годом, заявил РИА Новости аналитик управления торговых операций на российском фондовом рынке «Фридом Финанс» Александр Осин.

Читать полностью: <https://1prime.ru/>

НОВОСТИ КОМПАНИЙ

Смоленские энергетики в 2021 году не получили производственных травм

В 2021 году филиалом «Россети Центр» - «Смоленскэнерго» было израсходовано 64,874 млн рублей на выполнение мероприятий, направленных на снижение рисков производственного травматизма, выполнение требований нормативно-правовых актов по охране труда, улучшение санитарно-бытовых условий персонала. Средства были направлены на обеспечение в достаточном объеме персонала филиала современными средствами защиты и инструментом, позволяющими обеспечить безопасное производство работ.

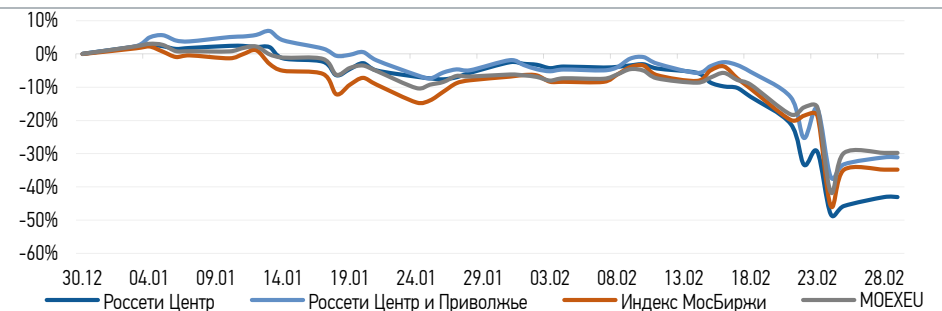
Читать полностью: <https://smol.aif.ru/>

«Тулэнерго» обеспечил технологическое присоединение 20 медицинских учреждений региона

В 2021 году энергетики «Россети Центр и Приволжье» – «Тулэнерго» провели работы по технологическому присоединению энергопринимающих установок 20 медицинских учреждений, в том числе 16 фельдшерско-акушерских пунктов (ФАП) на территории 11 районов Тульской области.

Читать полностью: <https://mrsk-cp.ru/affiliates/>

ДИНАМИКА КЛЮЧЕВЫХ ИНДЕКСОВ И АКЦИЙ КОМПАНИЙ



IR-НОВОСТИ

- [«Россети Центр» – управляющая организация «Россети Центр и Приволжье» приняла участие в публичном онлайн мероприятии ВТБ Капитал Инвестиции, посвященном операционным результатам за 2021 год и прогнозам на 2022 год](#)
- В [«Россети Центр»](#) и [«Россети Центр и Приволжье»](#) утверждены бизнес-планы Обществ на 2022 год
- [«Россети Центр» – управляющая организация «Россети Центр и Приволжье» провела телефонную конференцию и вебнаст по результатам за 9 месяцев 2021 года](#)

ПАО «Россети Центр»

119017, Москва, Малая Ордынка ул., д.15
 Департамент корпоративного управления
 +7 (495) 747 92 92, доб. 33-34
 ir@mrsk-1.ru
www.mrsk-1.ru/ru/investors/



Мировые индексы	Значение	Изменение	
		за день	с 31.12.21
МосБиржа	2 470,48	0,00%	-34,77%
S&P 500	4 306,26	-1,55%	-9,65%
FTSE 100	7 330,20	-1,72%	-0,74%
Nikkei	26 844,72	1,20%	-6,76%
Sensex	56 247,28	0,00%	-3,44%
CSI300	4 619,69	0,83%	-6,49%
Bovespa	113 141,90	0,00%	7,94%

Источник: MOEX, расчеты Компании

Курсы валют	Значение	Изменение	
		за день	с 31.12.21
USD/руб.	93,5589	11,98%	25,93%
Евро/руб.	104,4772	11,62%	24,27%

Источник: ЦБ РФ, расчеты Компании

Ликвидность акций	Россети Центр	Россети Центр и Приволжье
	Количество сделок, шт.	0
Объем торгов, млн ₽	0,0	0,0
Объем торгов, млн шт.	0,0	0,0
Средний объем торгов за последние 30 дней, млн шт.	53,3	122,7
% от УК	0,00%	0,00%

Источник: MOEX, расчеты Компании

Акции	Цена*, ₽	МСар, млрд ₽	МСар, млн \$
Россети Центр	0,2350	9,92	106,04
Россети Центр и Приволжье	0,1590	17,92	191,53

Источник: MOEX, расчеты Компании

Сравнение с индексами	Изменение	
	за день	с 31.12.21
STOXX 600 Utilities	-4,40%	-5,00%
MoexEU	0,00%	-29,73%
Россети Центр*	0,00%	-43,02%
Россети Центр и Приволжье*	0,00%	-31,08%

Источник: MOEX, расчеты Компании

Сетевые компании	Изменение*	
	за день	с 31.12.21
Российские сети	0,00%	-39,06%
Россети ФСК ЕЭС	0,00%	-43,65%
Россети Волга	0,00%	-40,64%
Россети Московский регион	0,00%	-34,14%
Россети Северный Кавказ	0,00%	-34,28%
Россети Северо-Запад	0,00%	-37,75%
Россети Урал	0,00%	-30,35%
Россети Сибирь	0,00%	-42,39%
Россети Юг	0,00%	-21,82%
Россети Ленэнерго	0,00%	-24,22%
Россети Томск	0,00%	-26,59%
Россети Кубань	0,00%	-25,72%

Источник: MOEX, расчеты Компании

* - по рыночной цене на MOEX

Коды акций

Московская Биржа (MOEX)
 Bloomberg
 Reuters

MRKC
 MRKC.RM
 MRKC.MM