

НА 23.04.2021



РОССЕТИ
ЦЕНТР

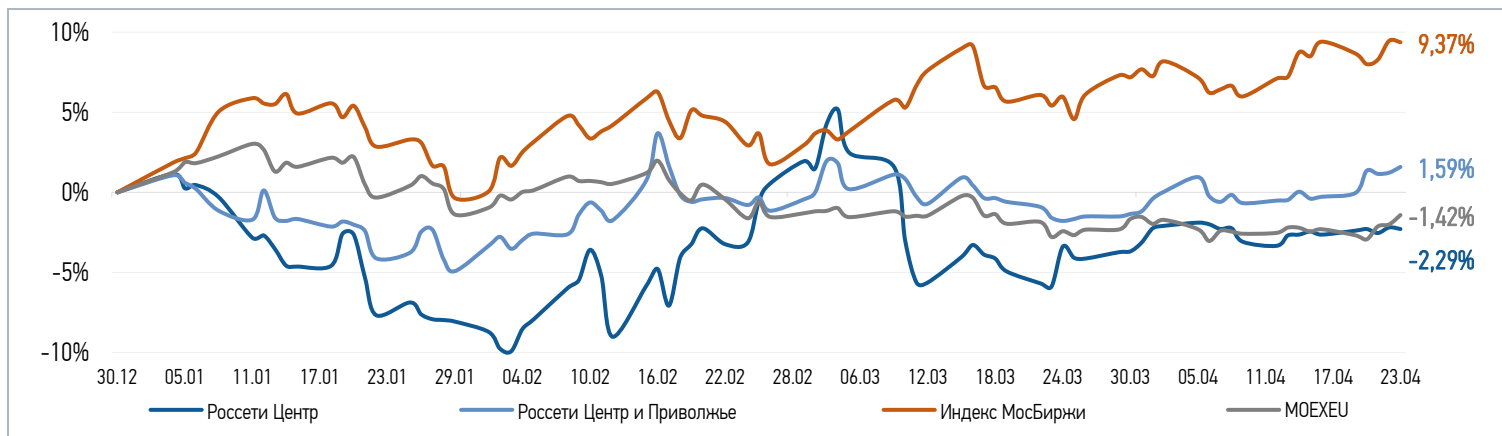


РОССЕТИ
ЦЕНТР И ПРИВОЛЖЬЕ

2021

ЕЖЕНЕДЕЛЬНЫЙ ОБЗОР РЫНКА

ДИНАМИКА КЛЮЧЕВЫХ ИНДЕКСОВ И АКЦИЙ КОМПАНИЙ



АКЦИИ РОССЕТИ ЦЕНТР

Дата	Рыночная цена, руб.	Изм. рыночной цены, %	Объем торгов, руб.	Объем торгов, шт.	% от УК	Кол-во сделок, шт.
19.04.2021	0,3916	0,26%	5 460 297	13 942 000	0,03%	783
20.04.2021	0,392	0,10%	3 112 046	7 937 000	0,02%	509
21.04.2021	0,3910	-0,26%	3 628 310	9 279 000	0,02%	388
22.04.2021	0,3924	0,36%	2 491 908	6 352 000	0,02%	513
23.04.2021	0,3920	-0,10%	2 663 703	6 795 000	0,02%	452
Средний объем торгов за последние 30 дней				15 491 200	0,04%	

АКЦИИ РОССЕТИ ЦЕНТР И ПРИВОЛЖЬЕ

Дата	Рыночная цена, руб.	Изм. рыночной цены, %	Объем торгов, руб.	Объем торгов, шт.	% от УК	Кол-во сделок, шт.
19.04.2021	0,2520	0,24%	7 915 065	31 410 000	0,03%	371
20.04.2021	0,2555	1,39%	29 007 067	113 520 000	0,10%	735
21.04.2021	0,2550	-0,20%	5 464 352	21 430 000	0,02%	348
22.04.2021	0,2552	0,08%	9 219 297	36 120 000	0,03%	377
23.04.2021	0,2561	0,35%	5 646 001	22 050 000	0,02%	295
Средний объем торгов за последние 30 дней				49 391 667	0,04%	

ДИНАМИКА ИЗМЕНЕНИЯ ЦЕНЫ АКЦИЙ СЕТЕВЫХ КОМПАНИЙ

Сетевые компании	Изменение*		Сетевые компании	Изменение*	
	за 5 дней	с 31.12.20		за 5 дней	с 31.12.20
Российские сети, ао	0,30%	-18,42%	Россети Северо-Запад	-1,59%	-3,22%
Россети ФСК ЕЭС	0,78%	-3,80%	Россети Урал	-0,94%	-8,65%
Россети Центр	0,36%	-2,29%	Россети Сибирь	-2,28%	-16,17%
Россети Центр и Приволжье	1,87%	1,59%	Россети Юг	-1,19%	-5,95%
Россети Волга	-2,30%	-6,19%	Россети Ленэнерго, ао	-0,50%	14,72%
Россети Московский регион	-0,54%	-15,04%	Россети Томск, ао	0,55%	-5,19%
Россети Северный Кавказ	-0,98%	-10,53%	Россети Кубань	-0,14%	3,24%

Источник: данные с сайта toex.com, расчеты Компаний

* - по рыночной цене на MOEX